



CERTIFICADO  
DIGITAL  
PRODEMGE

MANUAL DE INSTALAÇÃO DO GERENCIADOR DO  
CARTÃO CRIPTOGRÁFICO E TOKEN SAFRAN – SAFESIGN

---

# MANUAL DE INSTALAÇÃO DO GERENCIADOR DO CARTÃO CRIPTOGRÁFICO E TOKEN SAFRAN – SAFESIGN

**VERSÃO 5**



## Verificando versão do Windows (32 ou 64 Bits)


MENU “INICIAR” > CLIQUE COM BOTAO DIREITO EM “MEU COMPUTADOR” E EM SEGUIDA CLIQUE EM “PROPRIEDADAS”

Ou aperte as teclas Windows + Pause Break como atalho para a mesma janela.

- Abrirá uma tela com informações do Sistema Operacional, verifique na área Sistema.

### Sistema

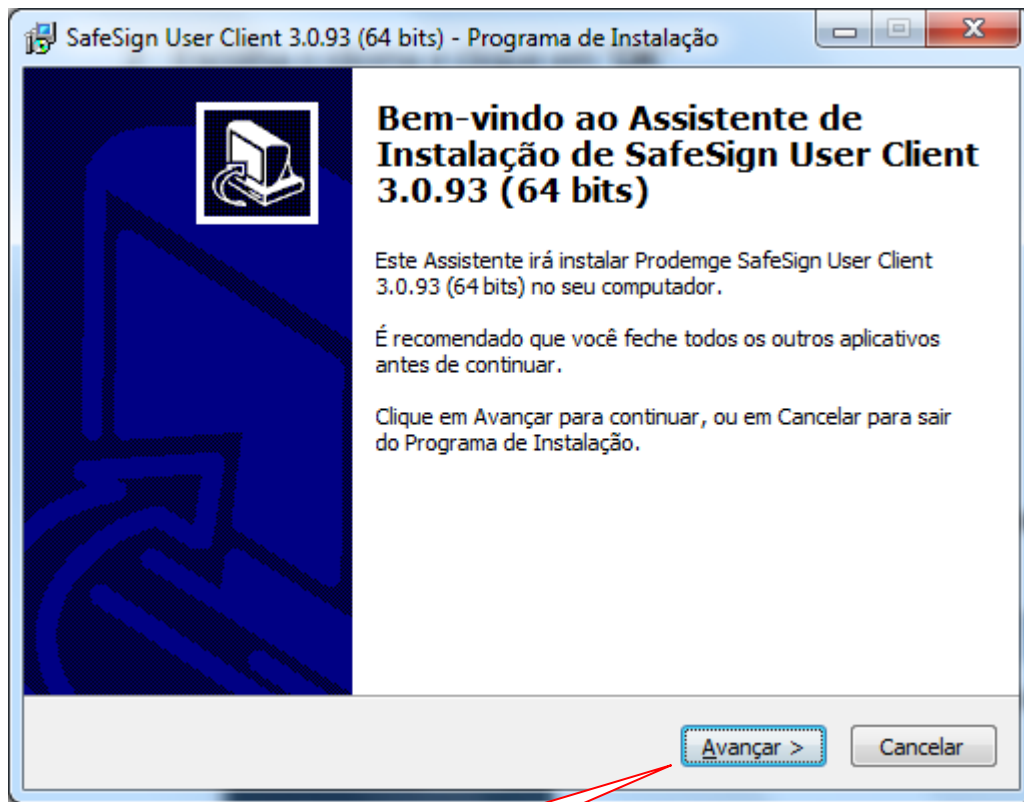
---

Fabricante:	Hewlett-Packard Company
Modelo:	HP Compaq 6005 Pro MT PC
Classificação:	 Índice de Experiência do Windows
Processador:	AMD Phenom(tm) II X2 B57 Processor 3.20 GHz
Memória instalada (RAM):	4,00 GB (utilizável: 3,50 GB)
Tipo de sistema:	Sistema Operacional de 64 Bits
Caneta e Toque:	Nenhuma Entrada à Caneta ou por Toque está disponível para este vídeo

1. Após verificar o tipo de Sistema Operacional faça o download do gerenciador SafeSign através do site da Prodemge Certificadora (<https://www.prodemge.gov.br/>) no Menu “Suporte” “Instalação Token / Cartão” no item “TOKEN SAFRAN” baixe o item localizado no 2º passo “Gerenciador para Windows” de acordo com seu Sistema Operacional, execute o arquivo de instalação.



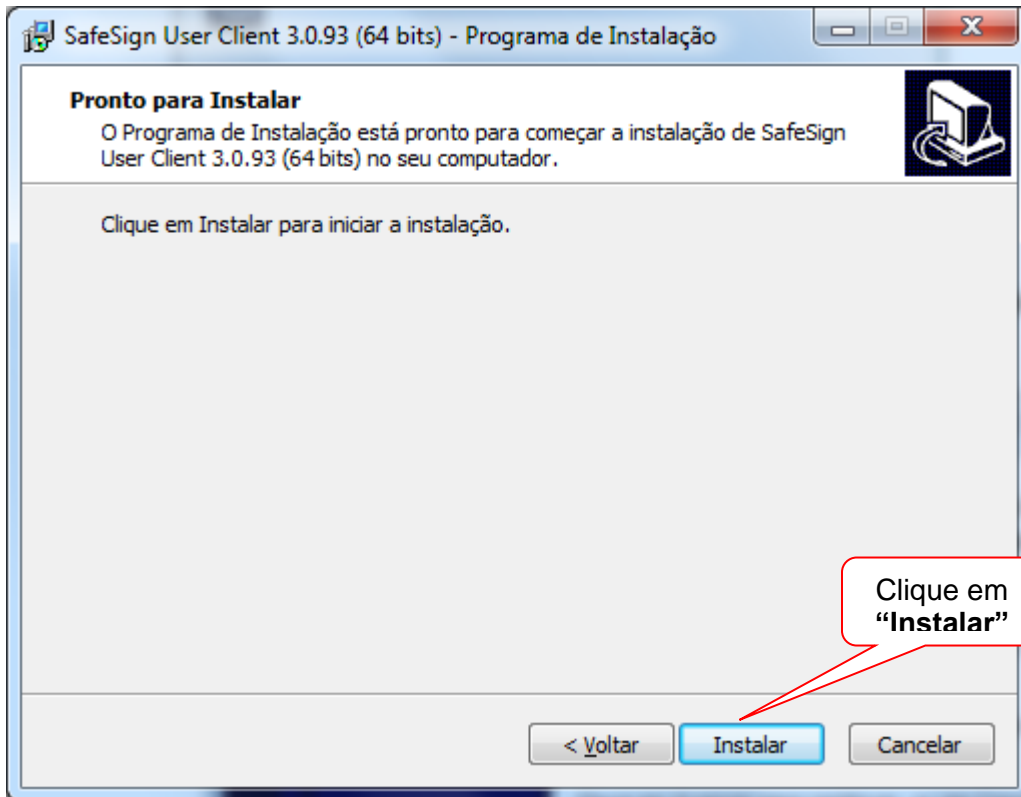
2. No assistente de instalação que será aberto, clique em “**Avançar**”.



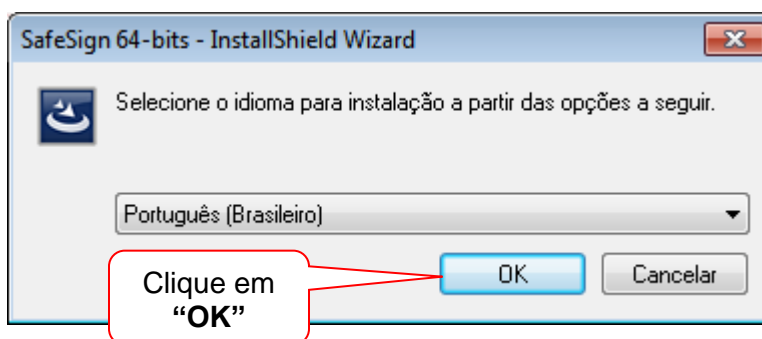
Clique em  
“**Avançar**”



3. Clique em “Instalar”.

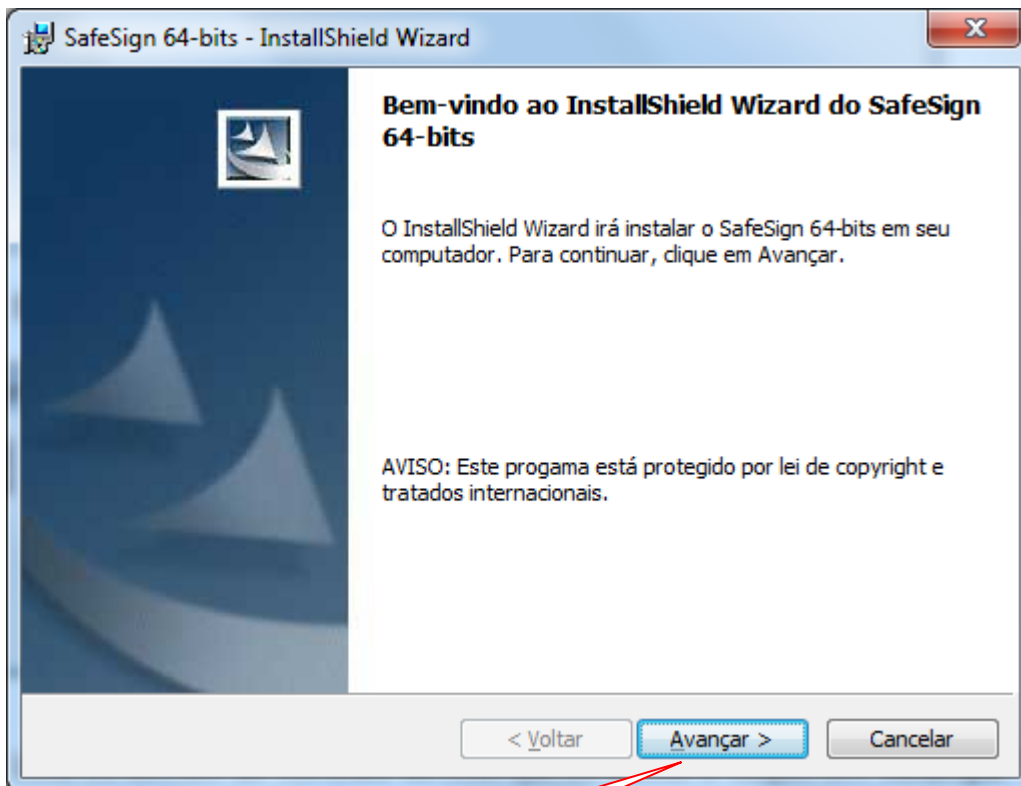


4 .Escolha o idioma e clique em “OK”





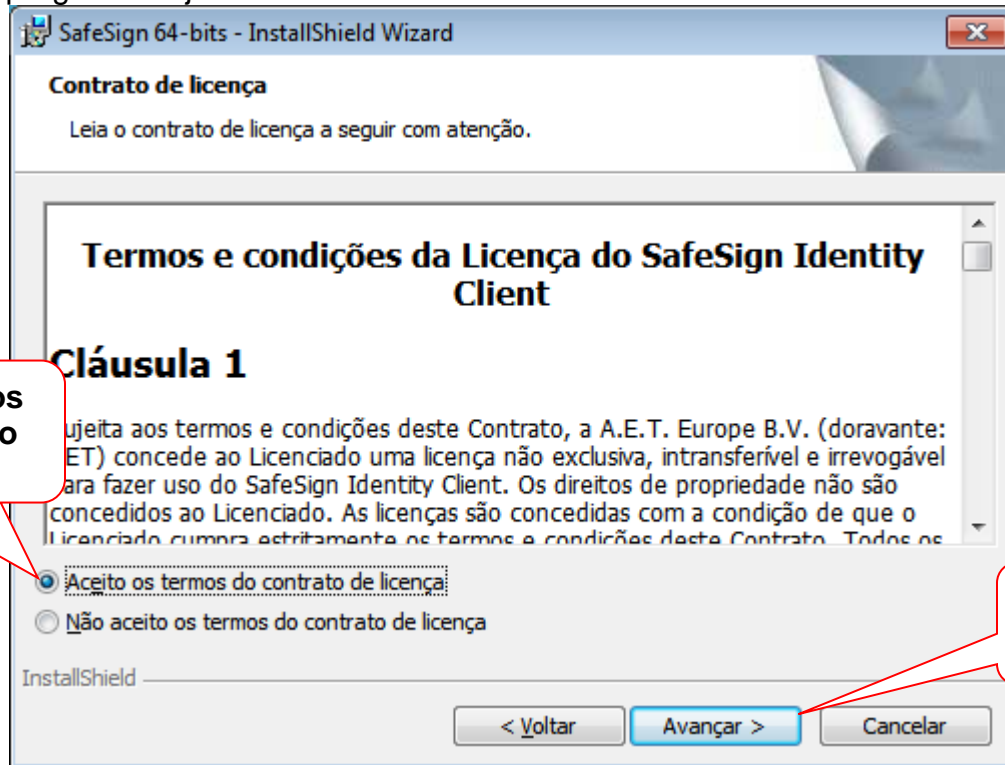
5. Clique em “Avançar”.



Clique em  
“Avançar”



1. Leia os termos do contrato de licença, os aceite e clique em “**Avançar**” para que o programa seja instalado.

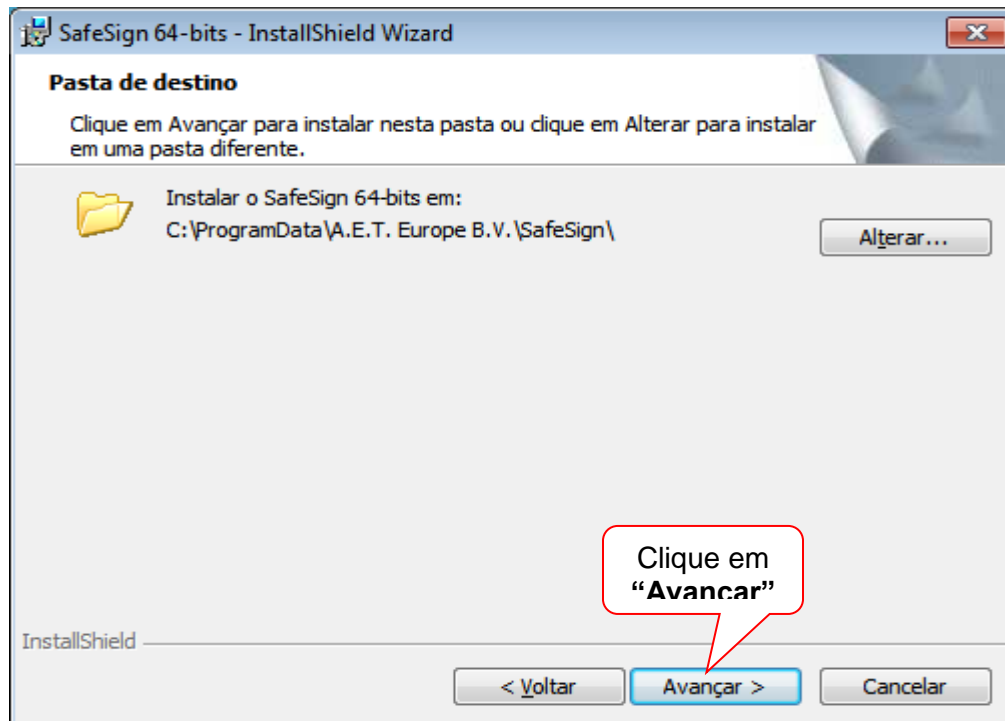


Selecione “**Aceito os termos do contrato de licença**”

Clique em “**Avançar**”

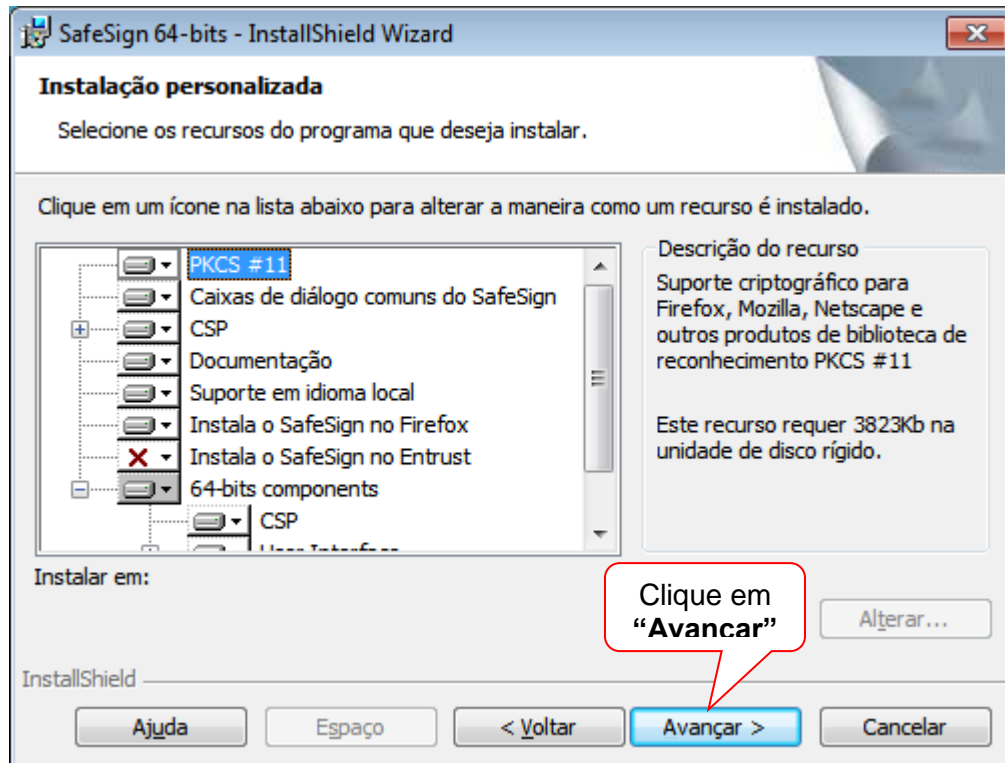


2. Nas próximas telas, não altere nada, clique em “**Avançar**”





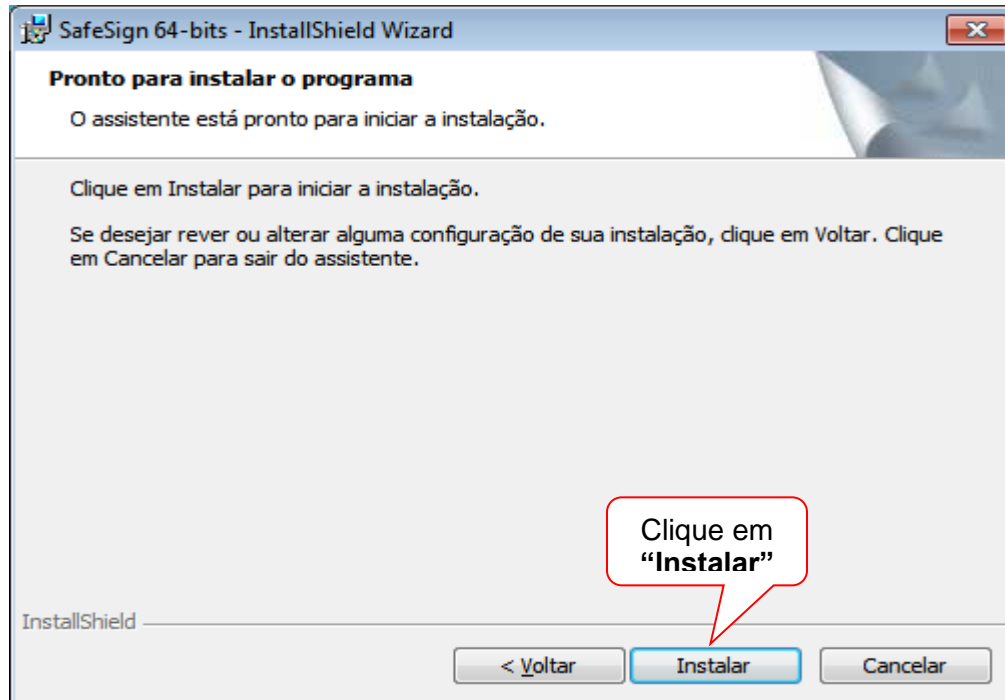
3. Não altere nada, clique em “Avançar”





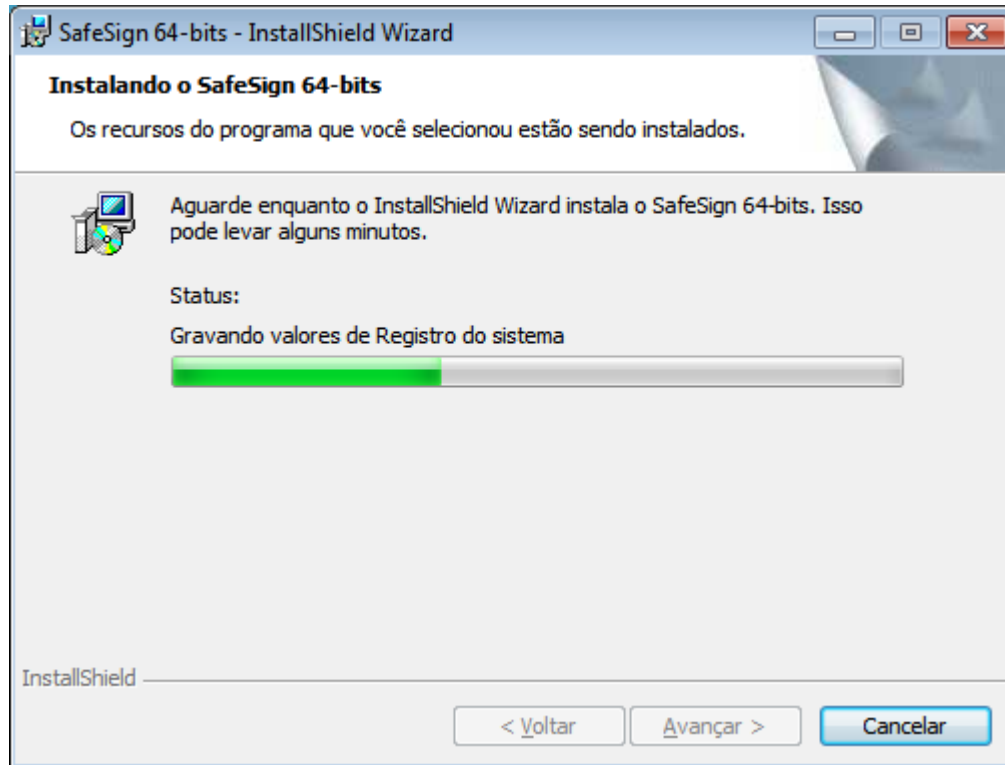


4. Na tela abaixo clique em “Instalar”



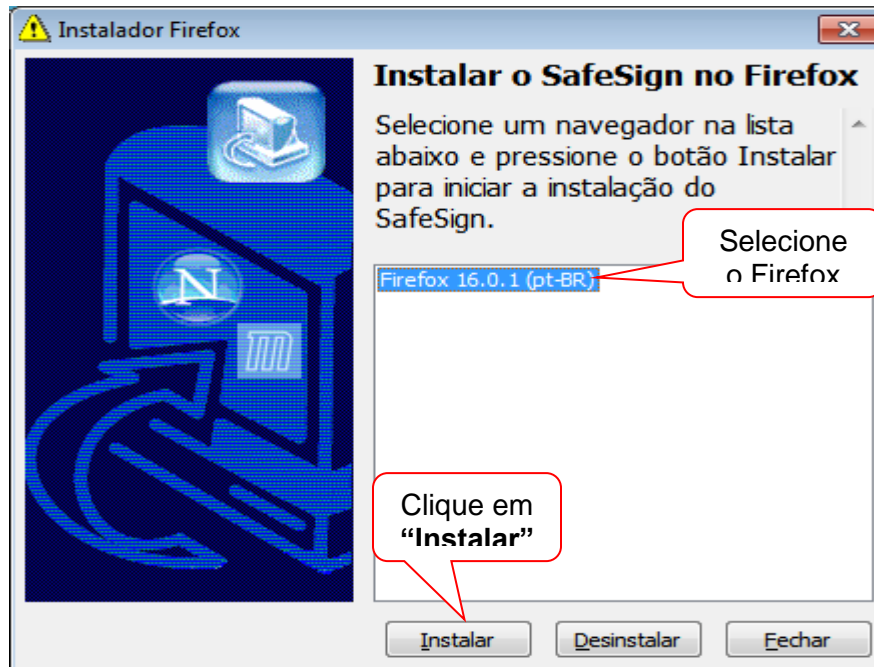


5. A instalação será iniciada:

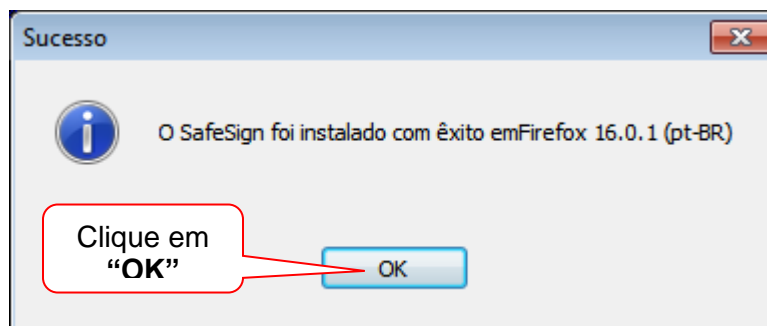




6. Se o navegador Firefox estiver instalado na máquina, será apresentada a opção de instalação do SafeSign nele. Assim, basta selecioná-lo e clicar em “**Instalar**” ou clicar em “**Fechar**”, caso não queira instalar no Firefox.

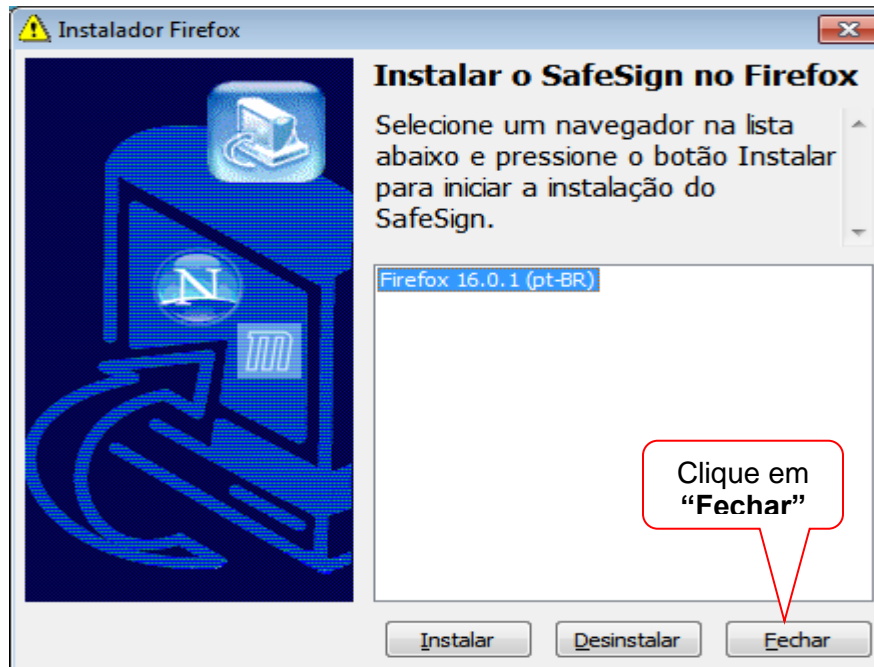


Depois de instalado no Firefox, será exibida a informação abaixo:



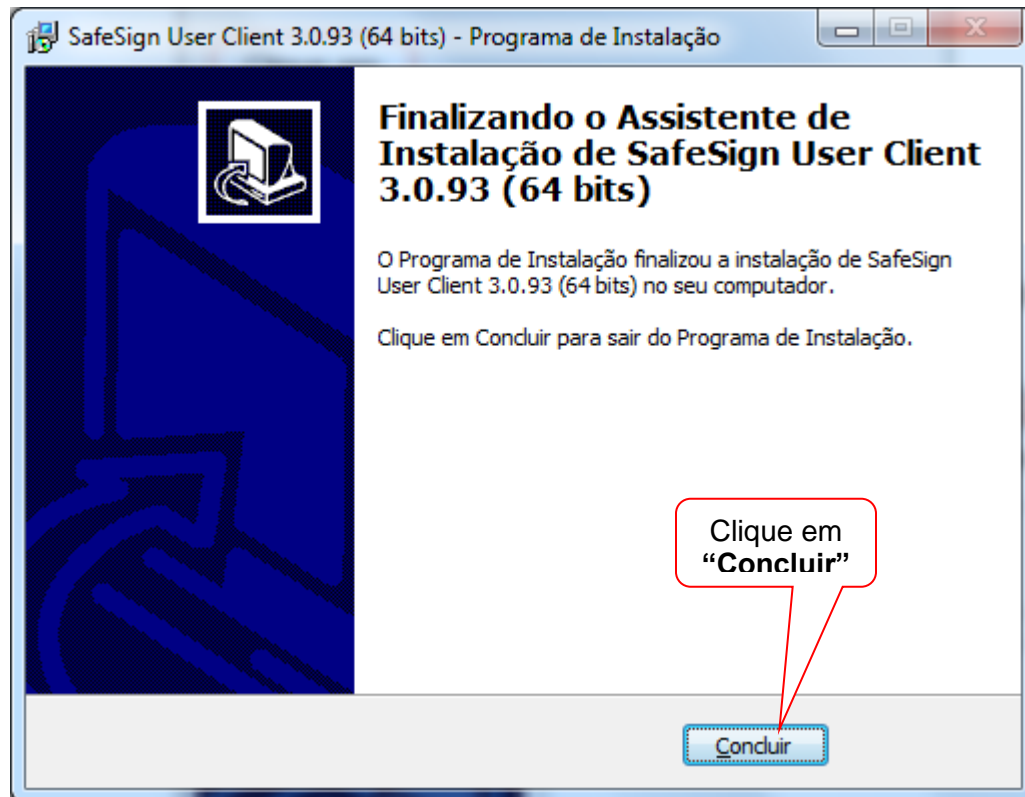


Para sair desta tela e continuar a instalação, clique em “**Fechar**”





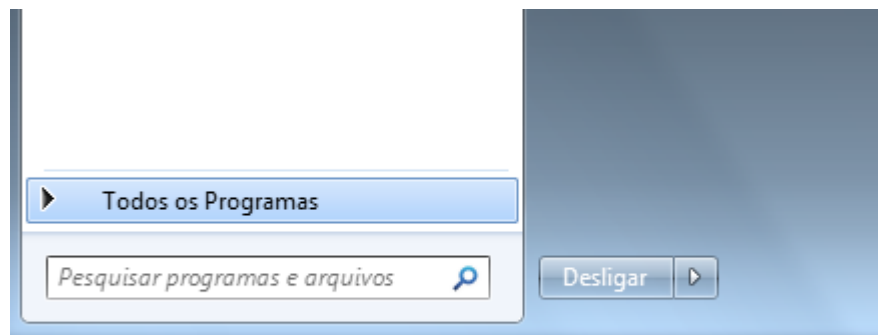
7. Na tela final, clique em “Concluir”.



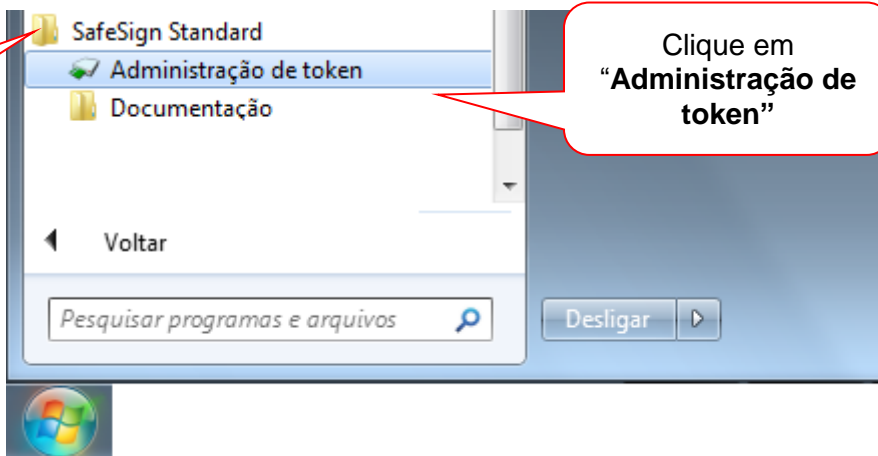


8. Após concluir a instalação, o gerenciador SafeSign estará localizado em:

**No Windows 7 ou Windows Vista:** “Iniciar” > “Todos os programas” > “SafeSign Standard” > “Administração de Token”.



Clique em  
“Iniciar”



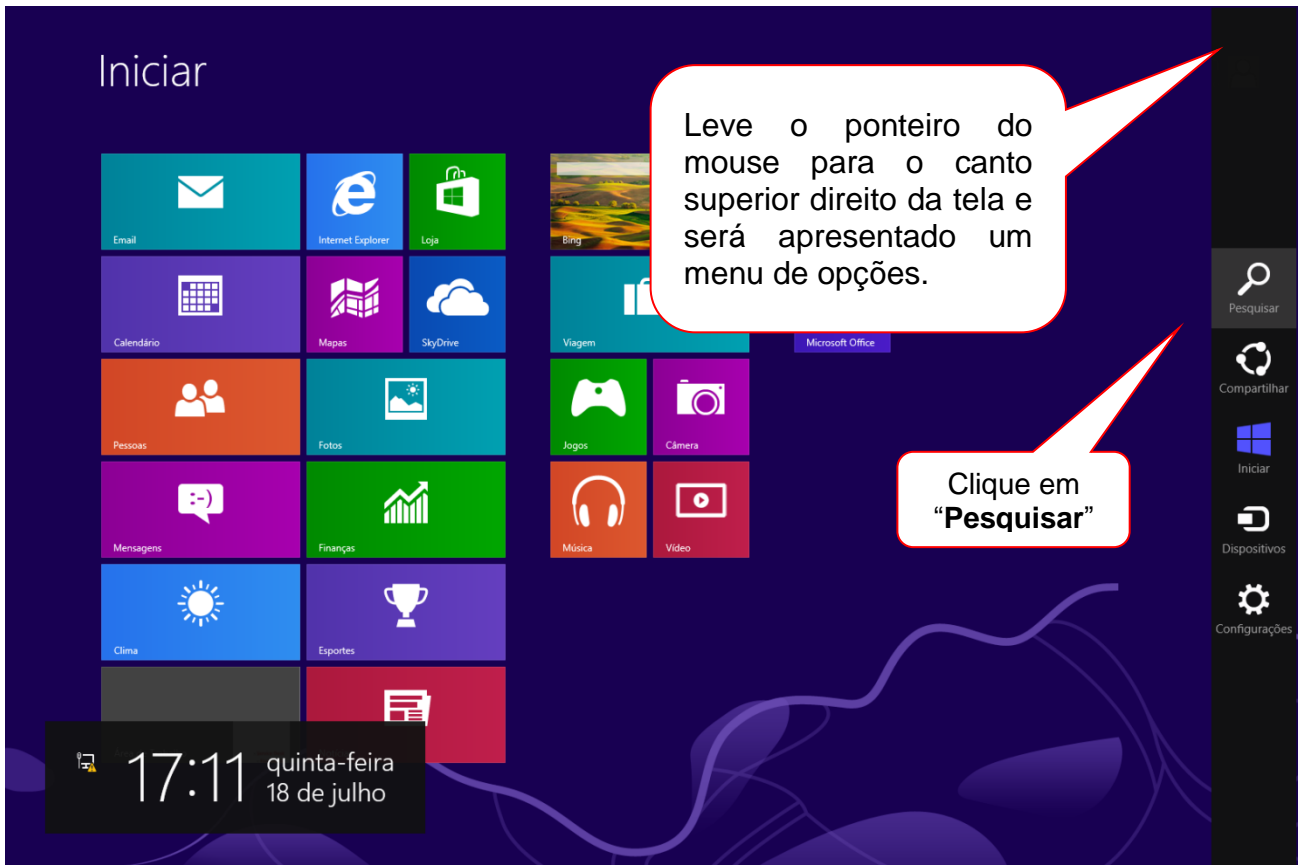
Clique em  
“SafeSign  
Standard”

Clique em  
“Administração de  
token”

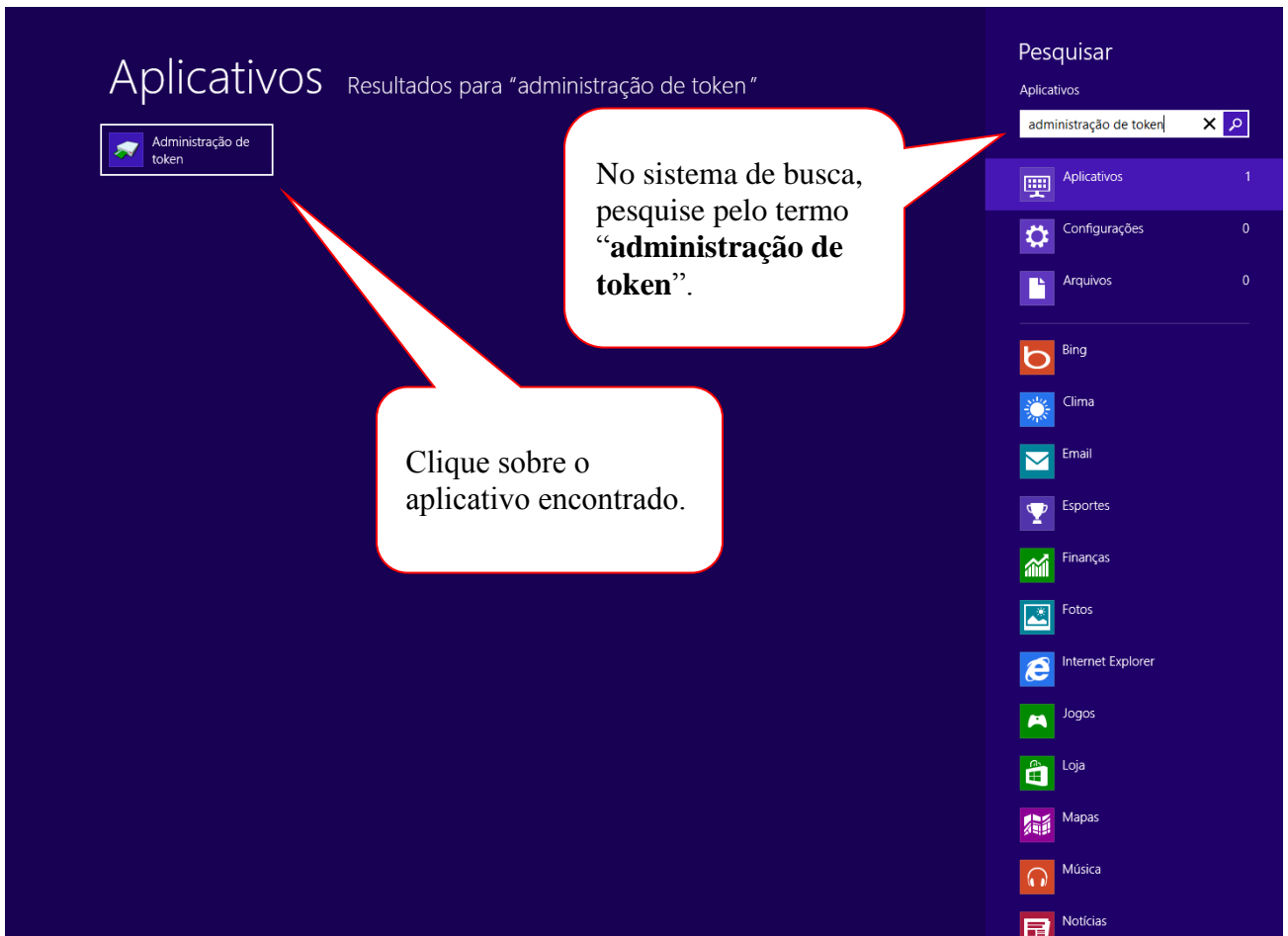


## MANUAL DE INSTALAÇÃO DO GERENCIADOR DO CARTÃO CRIPTOGRÁFICO E TOKEN SAFRAN – SAFESIGN

- **No Windows 8:** Leve o ponteiro do mouse para o canto superior direito da tela e será apresentado um menu de opções, clique em “**Pesquisar**”.



No sistema de busca, pesquise pelo termo “administração de token” e clique sobre o aplicativo encontrado.



A AC Prodemge acredita que as informações contidas neste manual sejam capazes de sanar todas as suas dúvidas; porém, caso alguma dúvida ainda persista, favor entrar em contato através do email: [atendimento.cd@prodemge.gov.br](mailto:atendimento.cd@prodemge.gov.br) ou do telefone: (31) 3339- 1251.