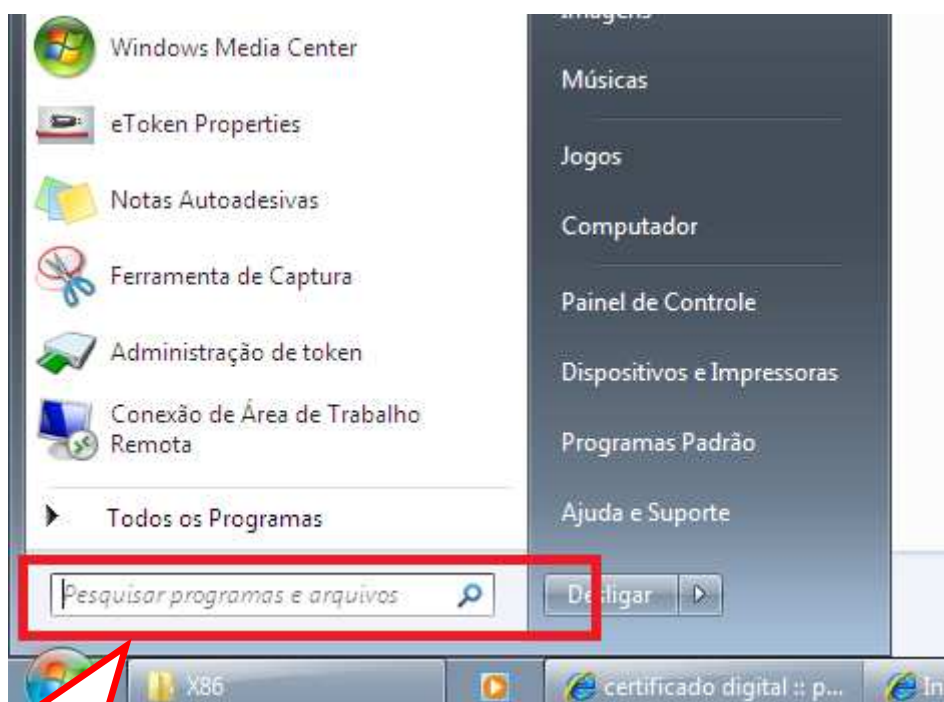



Registro do Capicom no Windows 7 (32 bits)

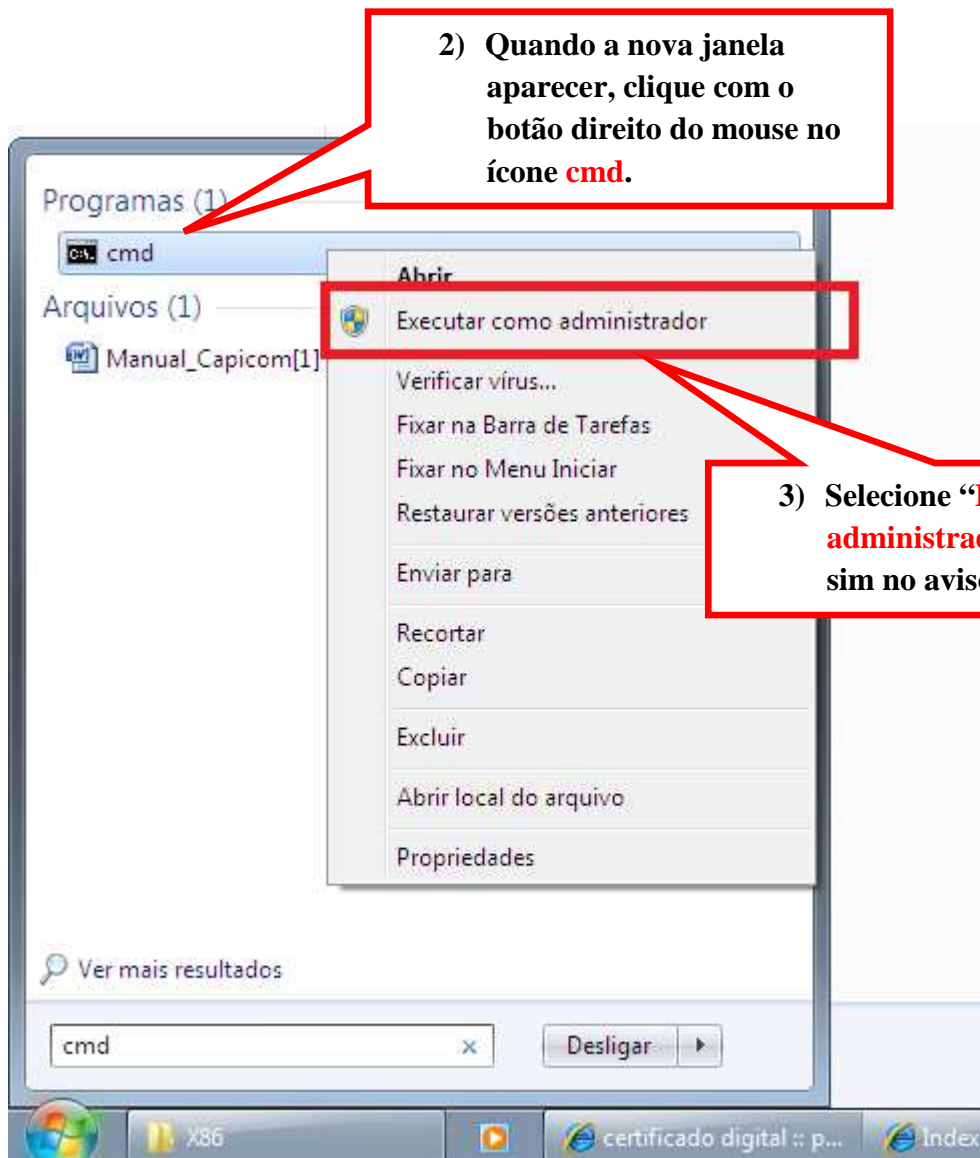
Alguns sistemas que utilizam o certificado digital usam um recurso da Microsoft chamado CAPICOM.DLL.

A seguir estarão 2 procedimentos para o registro do capicom, **Passo 1** e **Passo 2**. Somente faça o **Passo 2** se o **Passo 1** não for efetuado com êxito.

Passo 1:

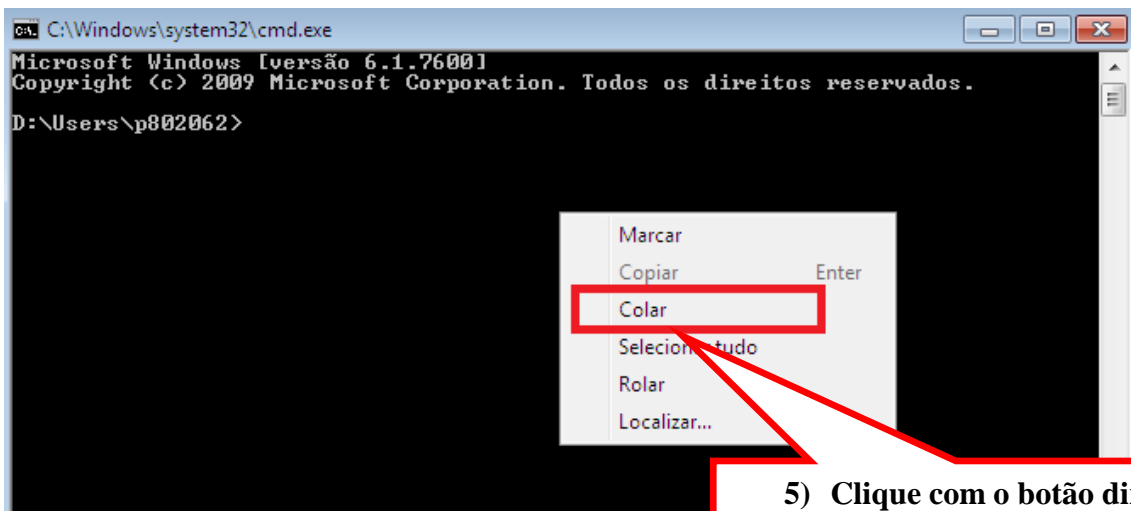


- 1) Após clicar em Iniciar , digite **cmd** no campo acima, sem apertar a tecla “**Enter**”.

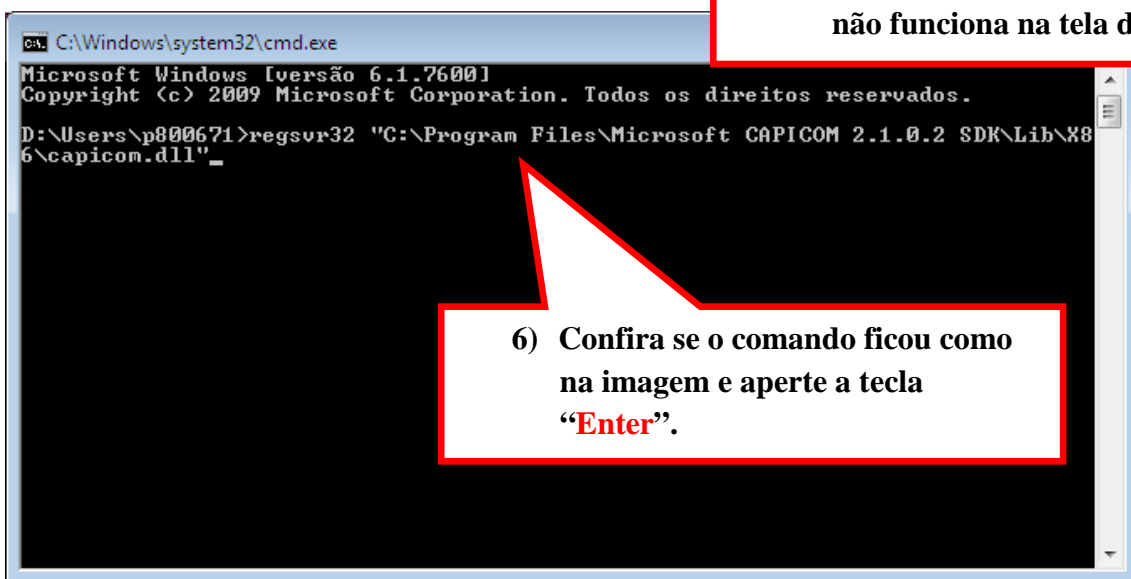


regsvr32 “C:\Program Files\Microsoft CAPICOM 2.1.0.2 SDK\Lib\X86\capicom.dll”

4) Copie este comando em negrito.

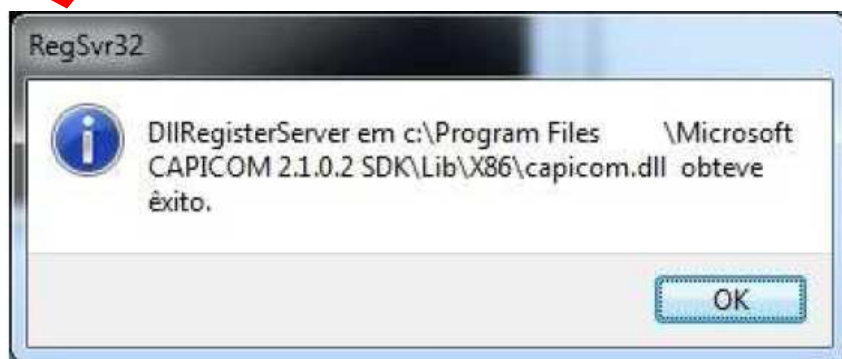


5) Clique com o botão direito do mouse na janela do cmd e selecione **“Colar”** (obs: Ctrl + V não funciona na tela do cmd).

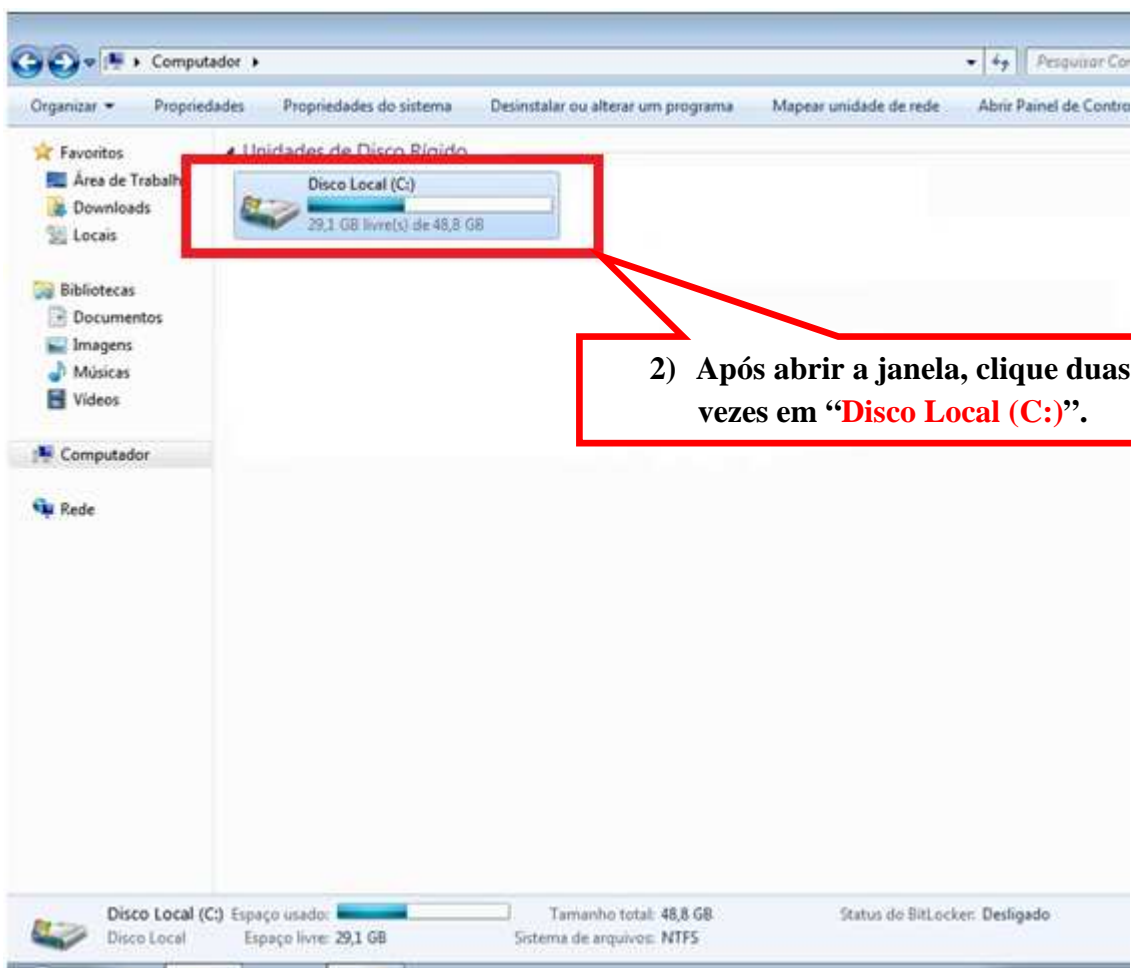
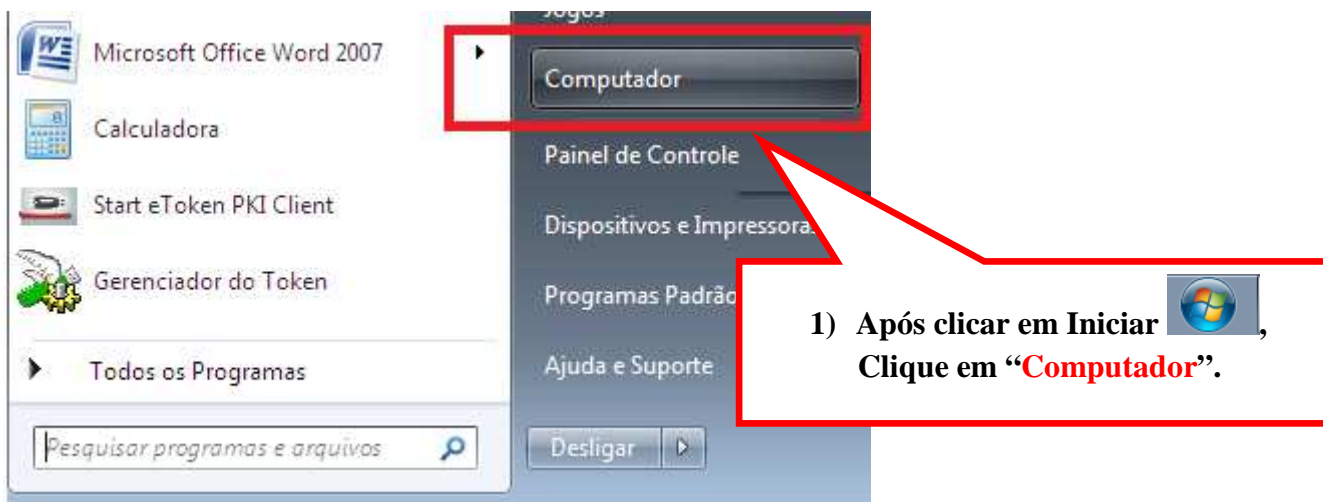


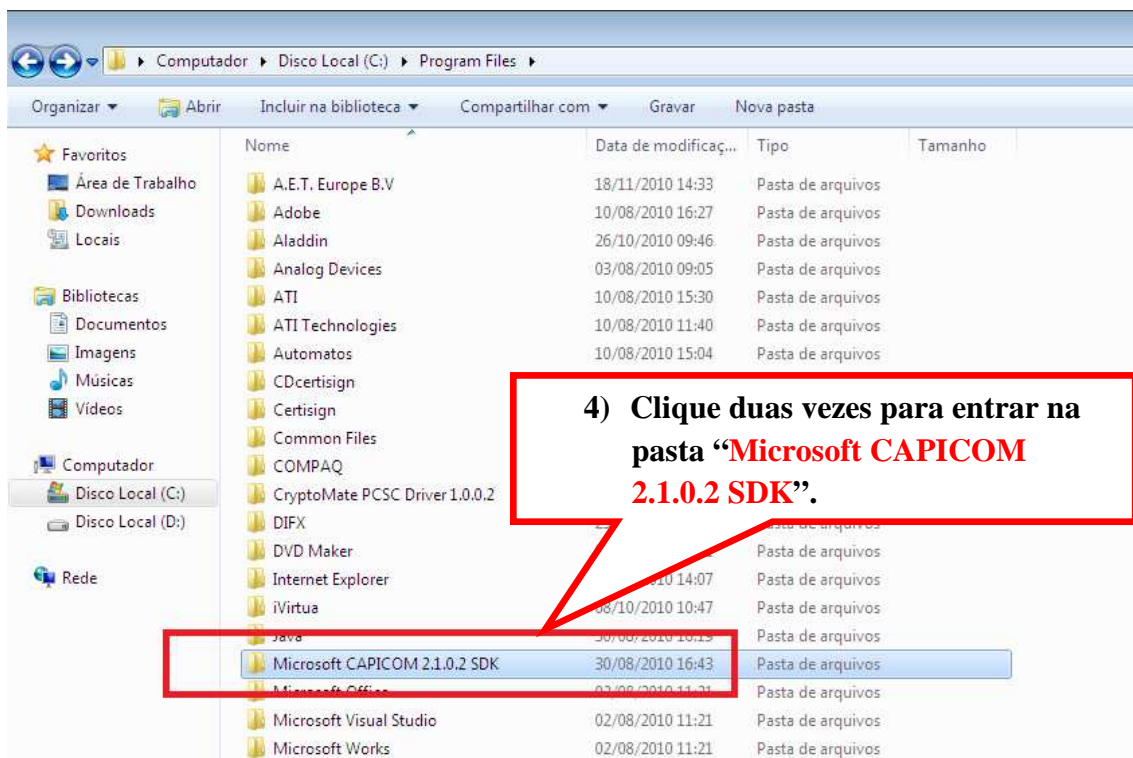
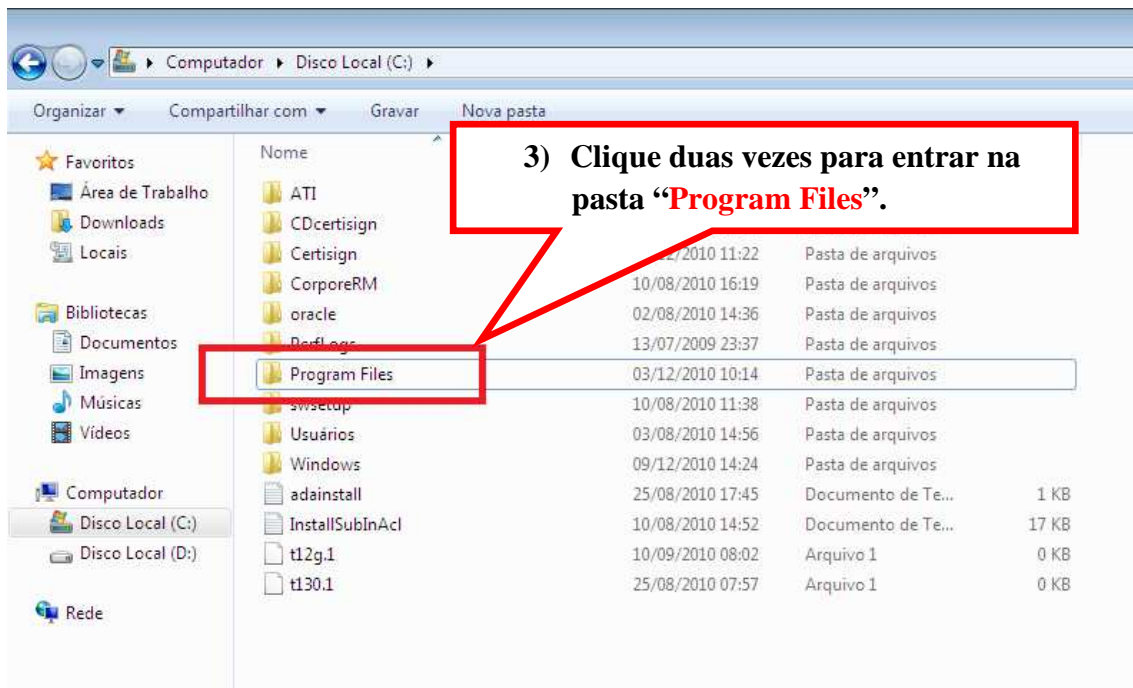
6) Confira se o comando ficou como na imagem e aperte a tecla **“Enter”**.

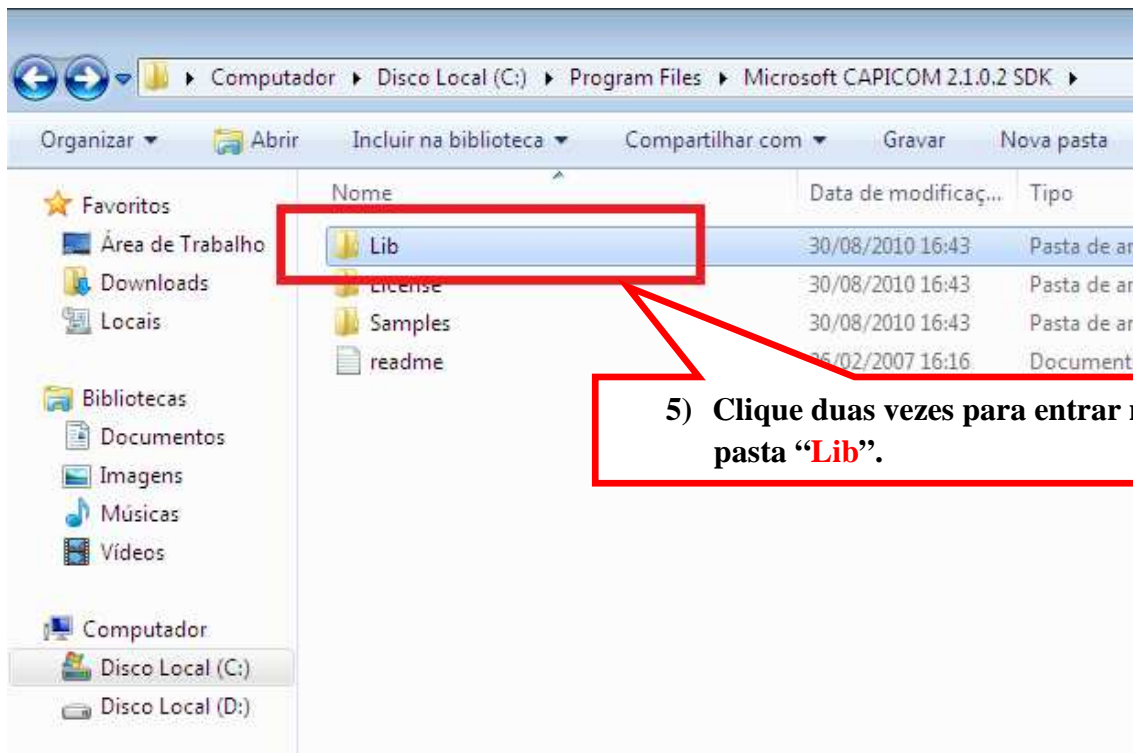
7) Esta tela deverá aparecer confirmando o êxito no registro. Clique em **“OK”**.



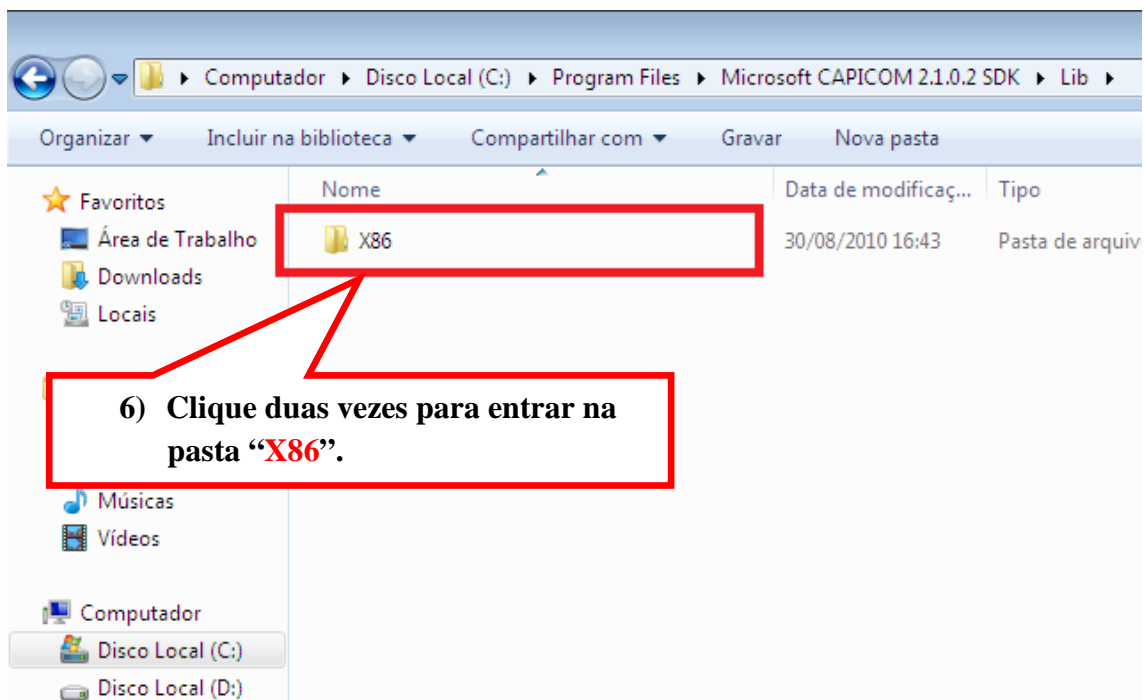
Passo 2 (somente faça este procedimento caso o Passo 1 não funcione):

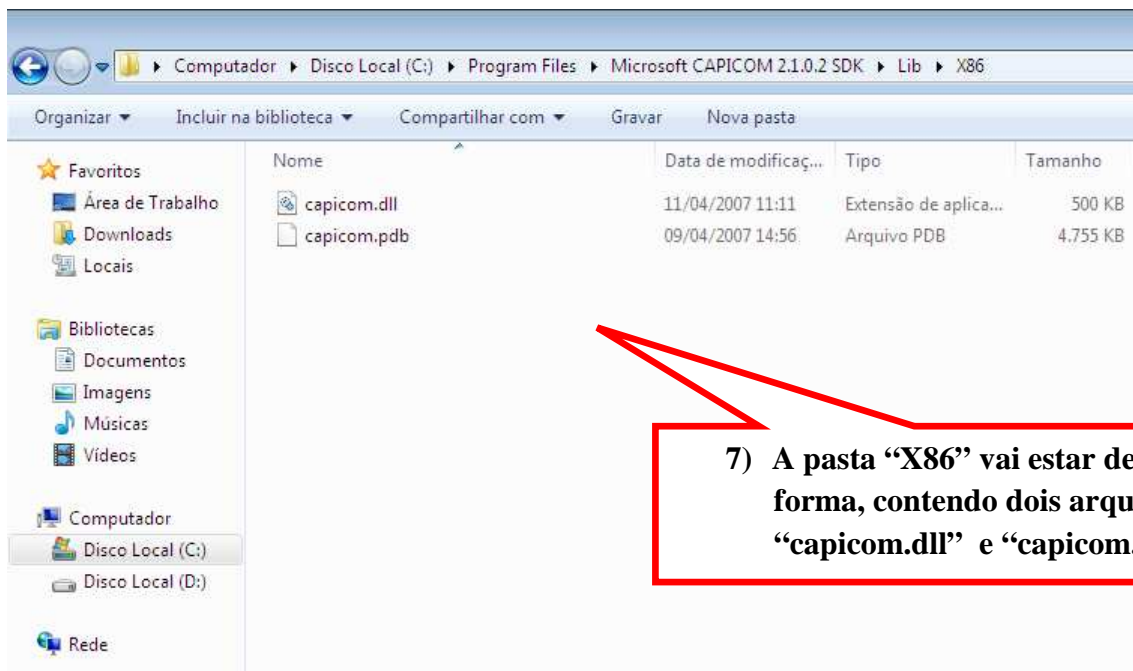




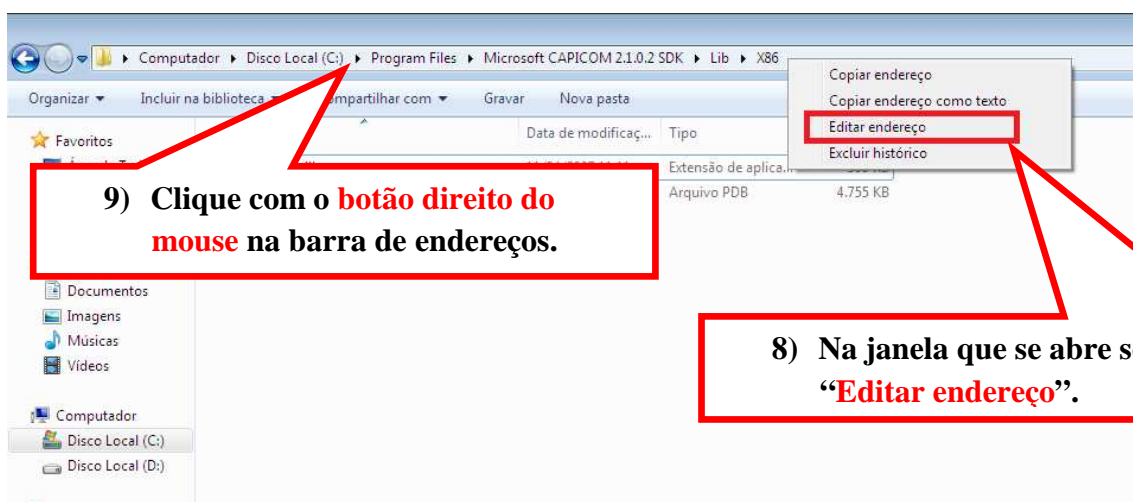


Após acessar a pasta Lib, de um duplo clique na pasta X86.



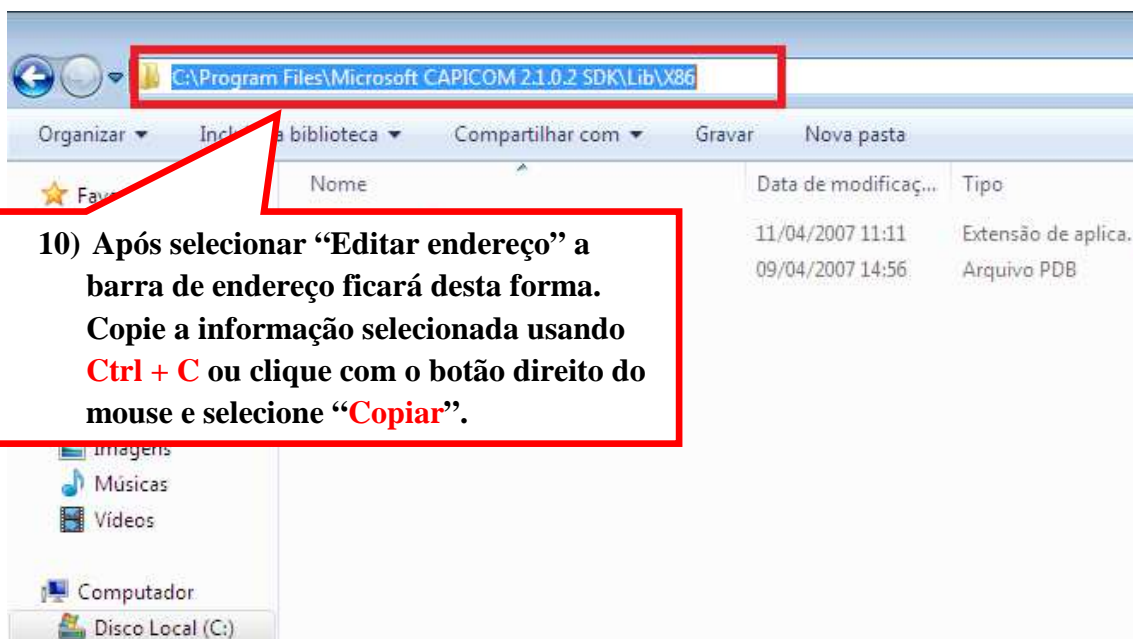


7) A pasta “X86” vai estar desta forma, contendo dois arquivos “capicom.dll” e “capicom.pdb”.

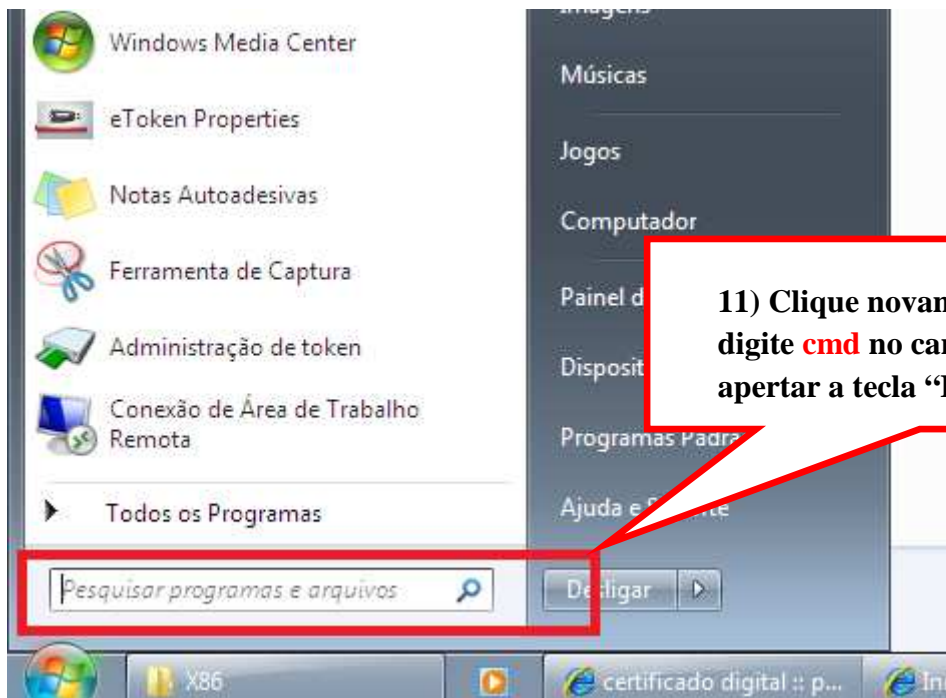


9) Clique com o **botão direito do mouse** na barra de endereços.

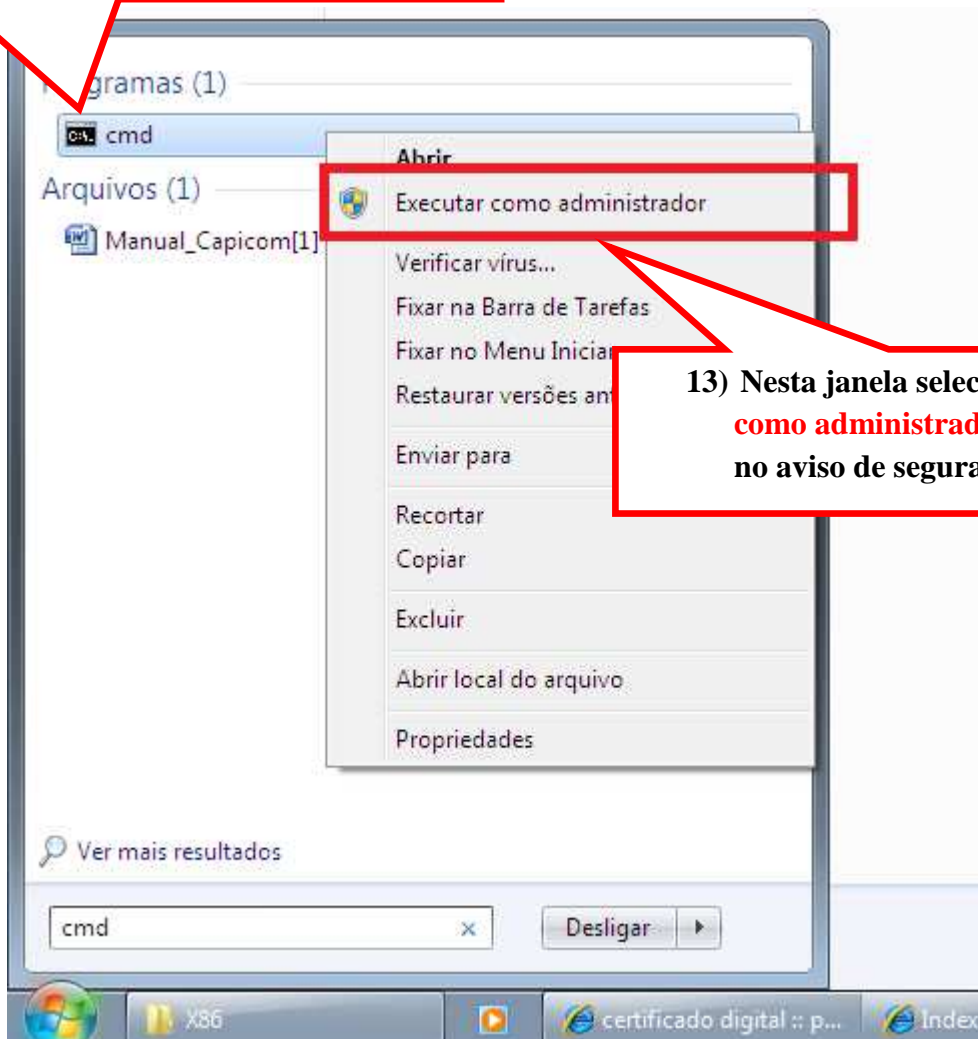
8) Na janela que se abre selecione “**Editar endereço**”.



10) Após selecionar “**Editar endereço**” a barra de endereço ficará desta forma. Copie a informação selecionada usando **Ctrl + C** ou clique com o botão direito do mouse e selecione “**Copiar**”.



12) Quando a nova janela se abrir, clique com o **botão direito do mouse** no ícone com o nome de **cmd**.




```
C:\Windows\system32\cmd.exe
Microsoft Windows [versão 6.1.7600]
Copyright (c) 2009 Microsoft Corporation

D:\Users\p80154>regsvr32 "
```

14) A janela do cmd será preta, nela digite: **regsvr32 "**
*Note que há um espaço entre o "32" e as aspas.

```
C:\Windows\system32\cmd.exe
Microsoft Windows [versão 6.1.7600]
Copyright (c) 2009 Microsoft Corporation. Todos os direitos reservados.

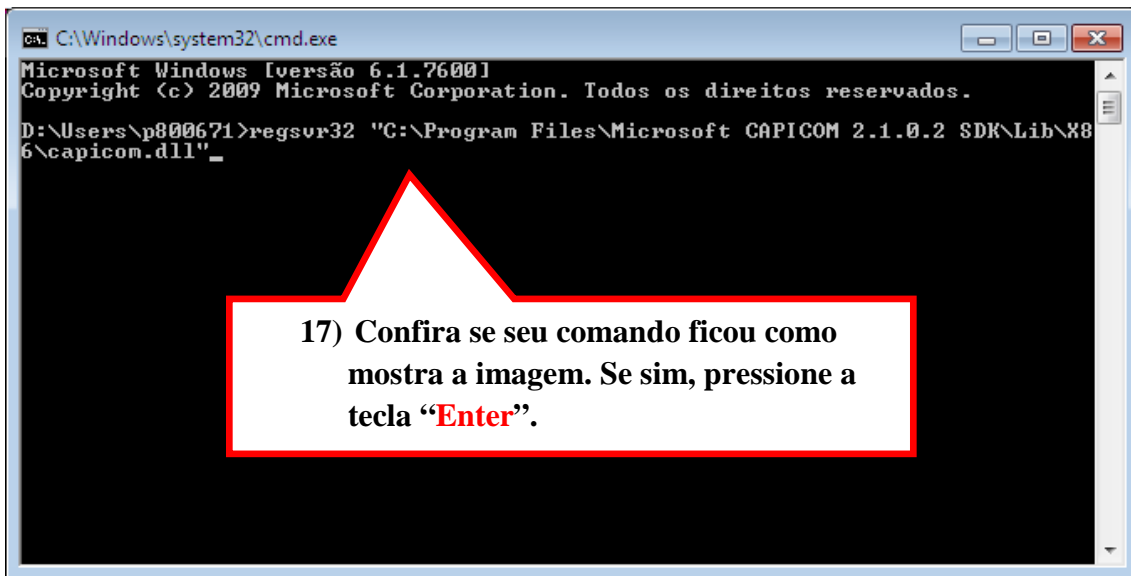
D:\Users\p801554>regsvr32 "
```

15) Após as aspas, clique com o botão direito do mouse e selecione "**Colar**".
*A janela do cmd não aceita Ctrl + V.

```
C:\Windows\system32\cmd.exe
Microsoft Windows [versão 6.1.7600]
Copyright (c) 2009 Microsoft Corporation. Todos os direitos reservados.

D:\Users\p800671>regsvr32 "C:\Program Files\Microsoft CAPICOM 2.1.0.2 SDK\Lib\X86\capicom.dll"
```

16) Depois de ter colado o comando, digite: **\capicom.dll"**
*Não coloque nenhum espaço nesta etapa.



```
C:\Windows\system32\cmd.exe
Microsoft Windows [versão 6.1.7600]
Copyright (c) 2009 Microsoft Corporation. Todos os direitos reservados.

D:\Users\p800671>regsvr32 "C:\Program Files\Microsoft CAPICOM 2.1.0.2 SDK\Lib\X86\capicom.dll" _
```

17) Confira se seu comando ficou como mostra a imagem. Se sim, pressione a tecla “**Enter**”.

18) Quando você apertar “**Enter**”, a mensagem abaixo deverá aparecer dizendo que o registro do capicom foi executado com êxito. Clique em “**OK**”.

