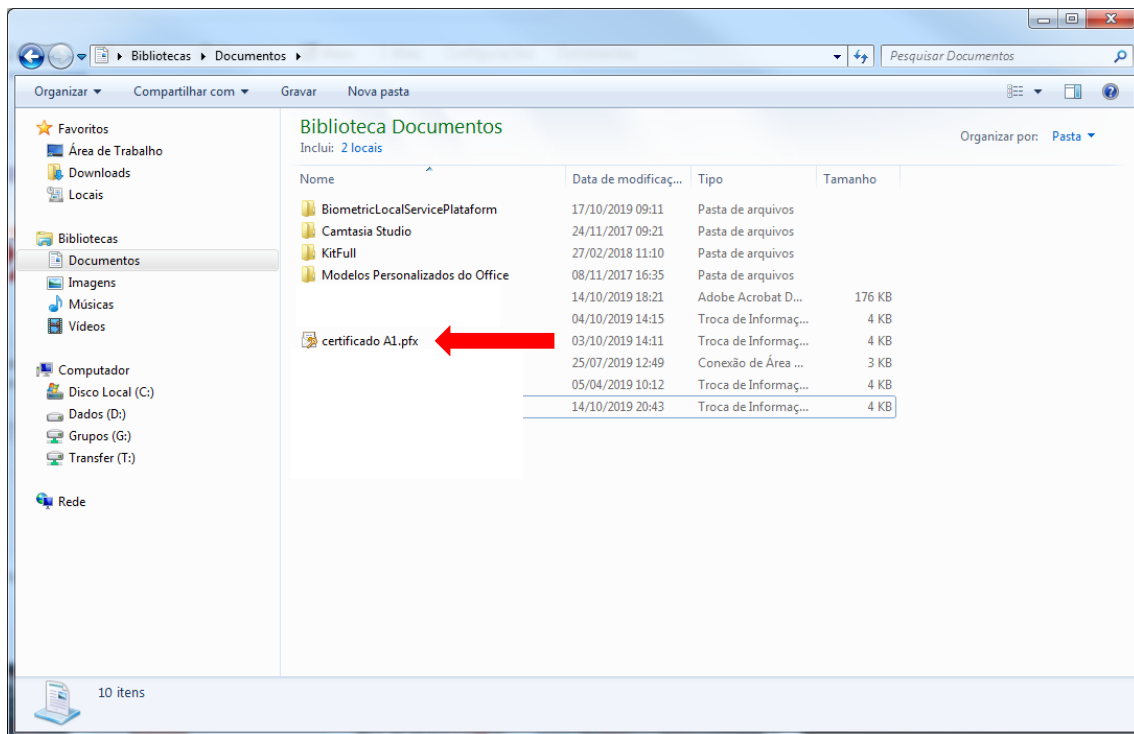




MANUAL DE IMPORTAÇÃO DO CERTIFICADO A1

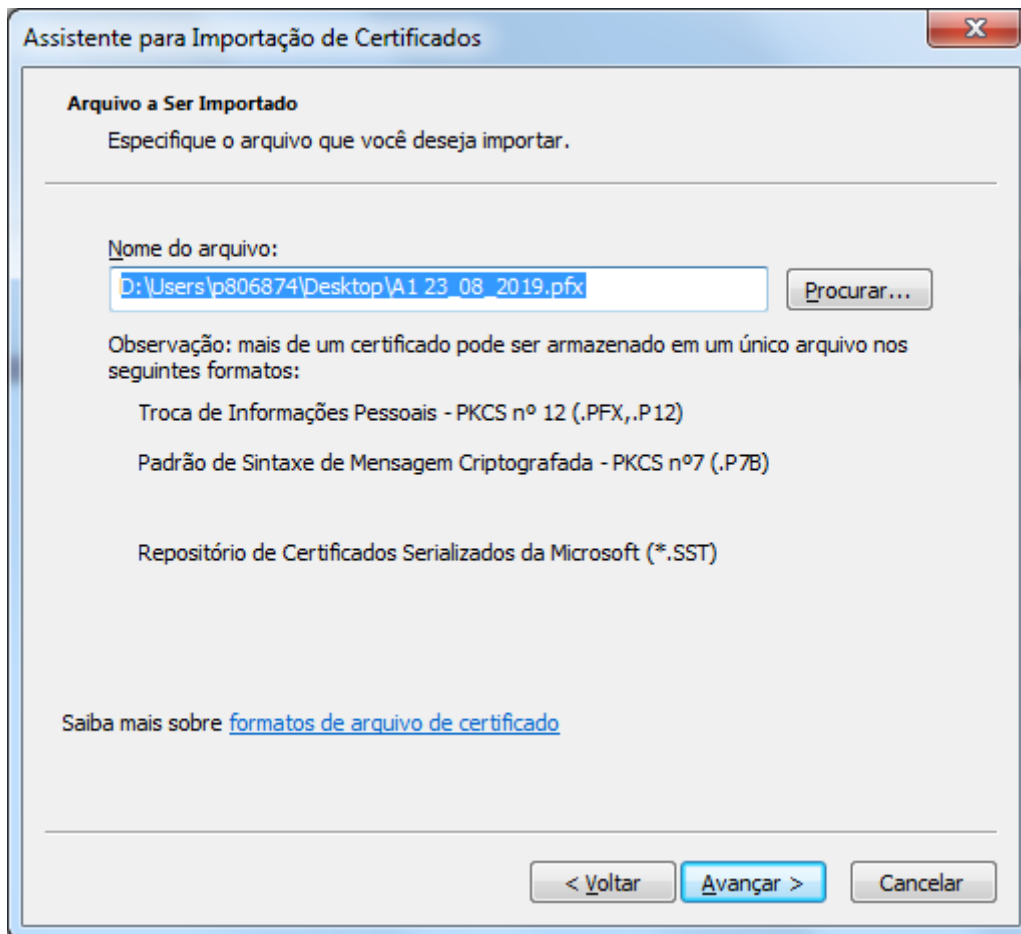
1 – Acesse o local em seu computador onde o certificado está. Dê um duplo clique no arquivo.



2 – O assistente de importação será aberto. Clique em “Avançar”.



3 – Clique em “Avançar”.



4 – No campo da senha, é necessário inserir a senha de segurança criada no momento da emissão ou exportação do certificado, em seguida marque as 3 opções que estão sinalizada com a seta vermelha, depois clique em “Avançar”.

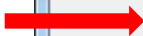
Assistente para Importação de Certificados

Senha

Para manter a segurança, a chave privada foi protegida com uma senha.

Digite a senha da chave privada.

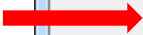
Senha:



Ativar proteção de chaves privadas fortes. Se ativar esta opção, você será avisado todas as vezes que uma chave privada for usada por um aplicativo.



Marcar esta chave como exportável. Isso possibilitará o backup e o transporte das chaves posteriormente.



Incluir todas as propriedades estendidas.

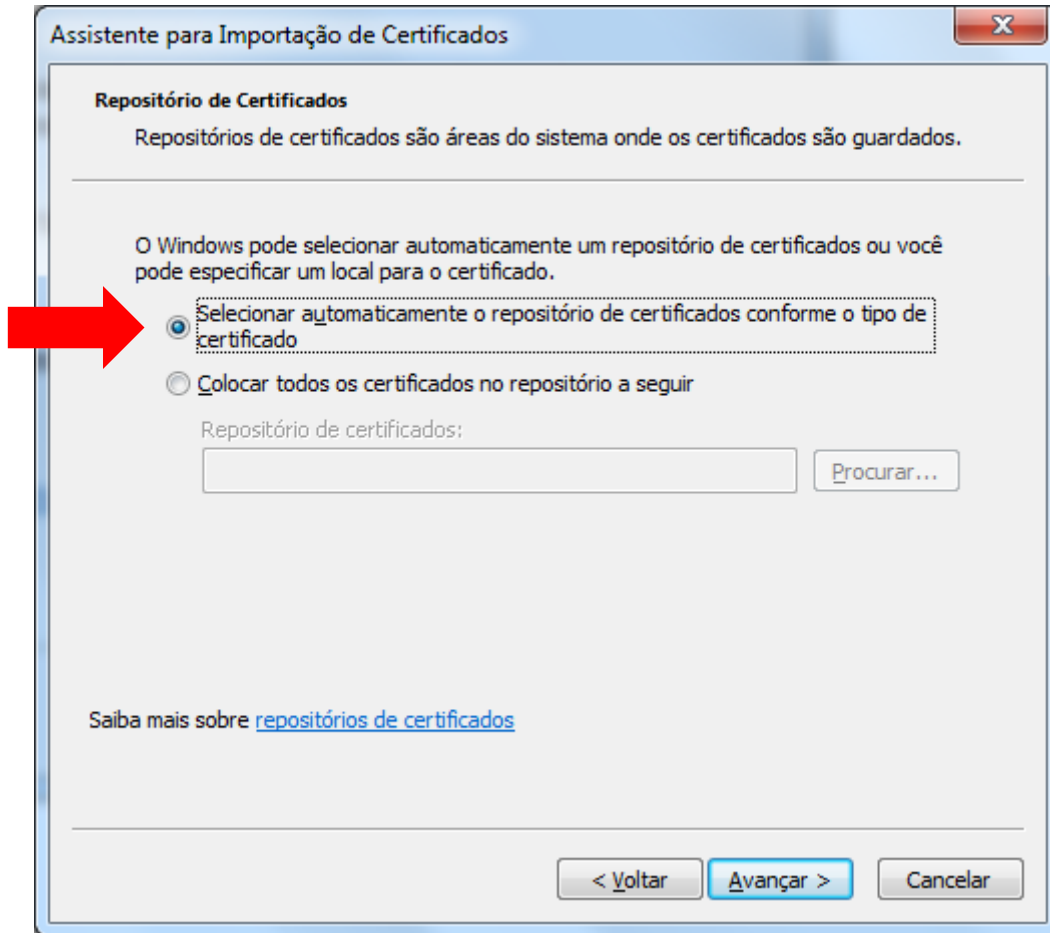
Saiba mais sobre [como proteger chaves privadas](#)

< Voltar

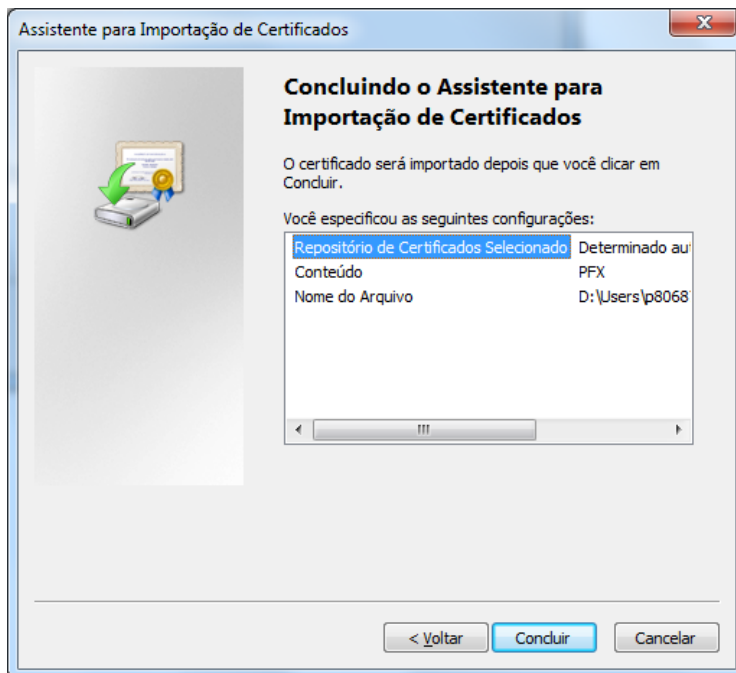
Avançar >

Cancelar

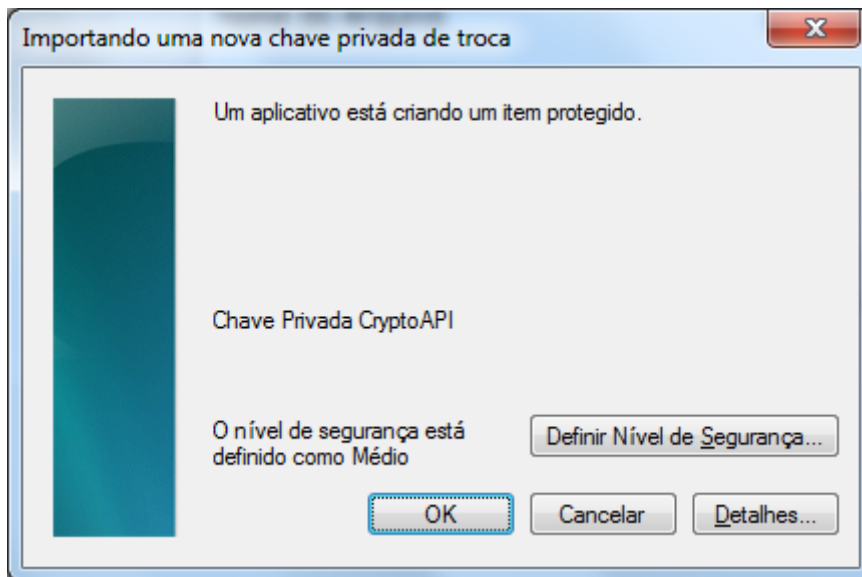
5 – Marque a primeira opção e clique em “Avançar”.



6 – Clique em “Concluir”.



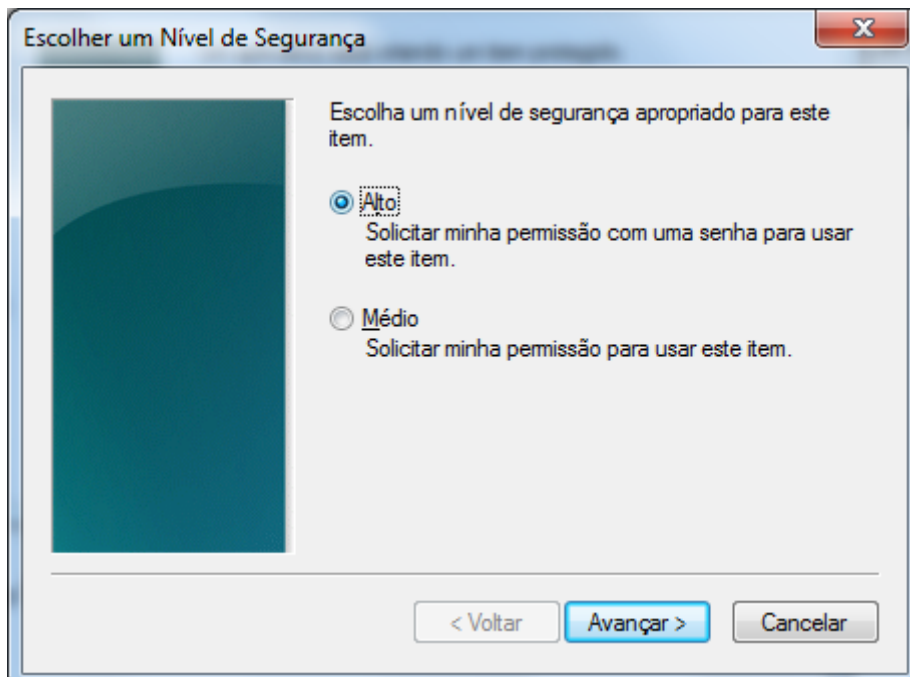
7 – A janela abaixo será exibida. Clique em “Definir nível de segurança”.



8 – Selecione o nível de segurança do certificado.

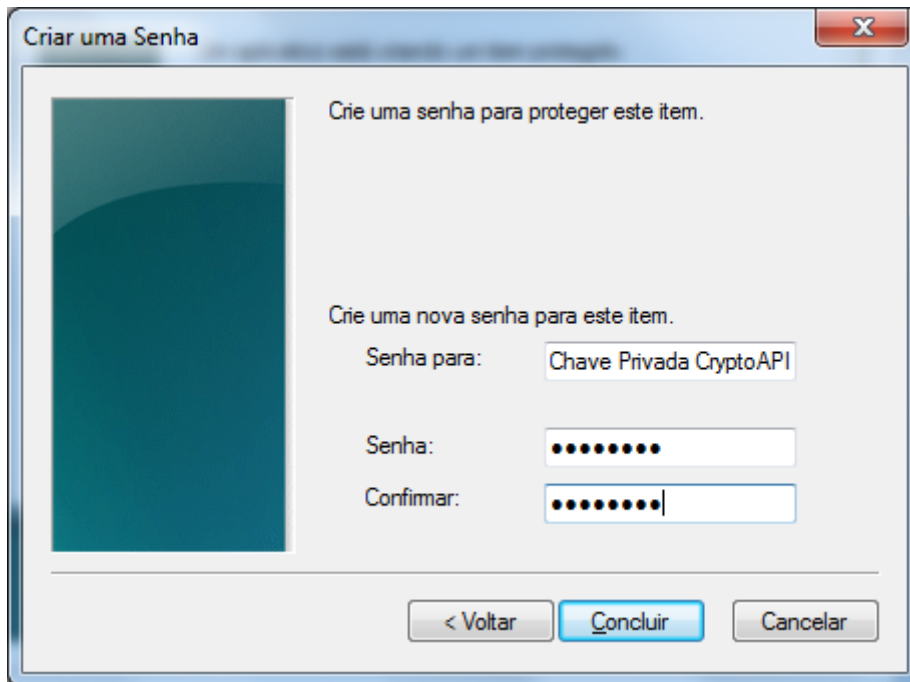
Caso a opção selecionada seja “Médio”, não será solicitado o cadastro da senha (PIN) de utilização do certificado. Toda vez que o certificado for utilizado, não será solicitado nenhuma senha.

Se a opção selecionada for “Alto” siga para o próximo passo.



9 – Selecionando o nível de segurança “Alto” será solicitado a criação de uma senha, depois clique em “Concluir”.

Esta senha é referente a utilização do certificado.



10 – Clique em “OK” para confirmar a importação do certificado.

