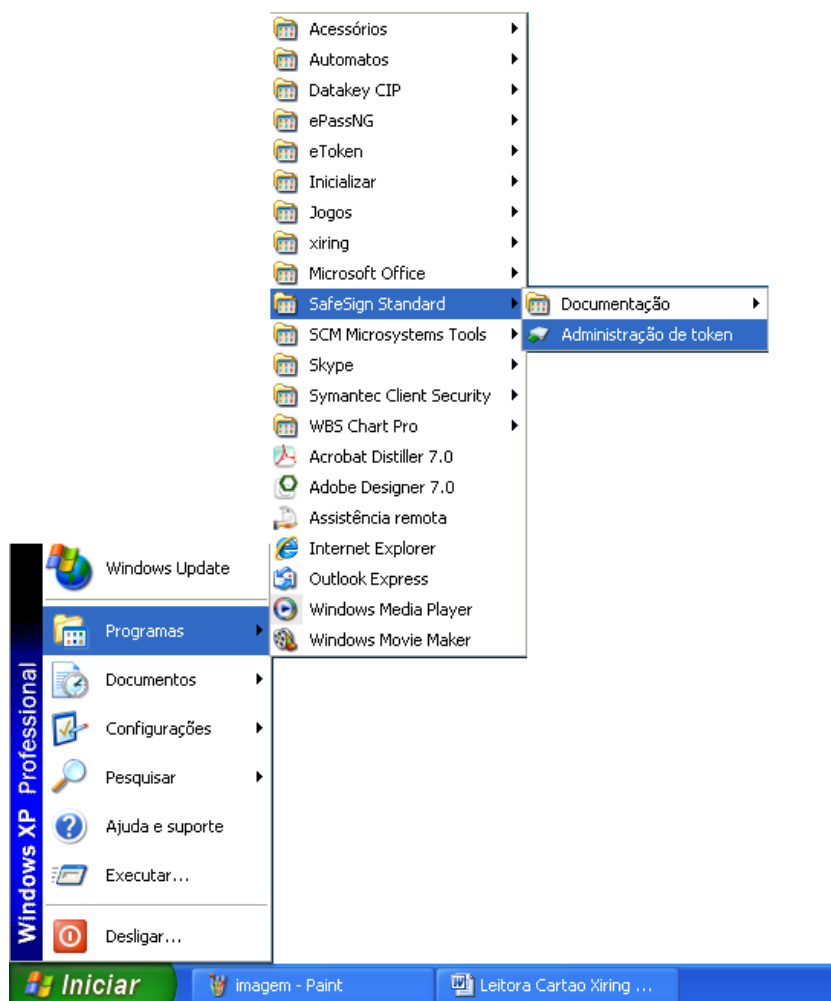


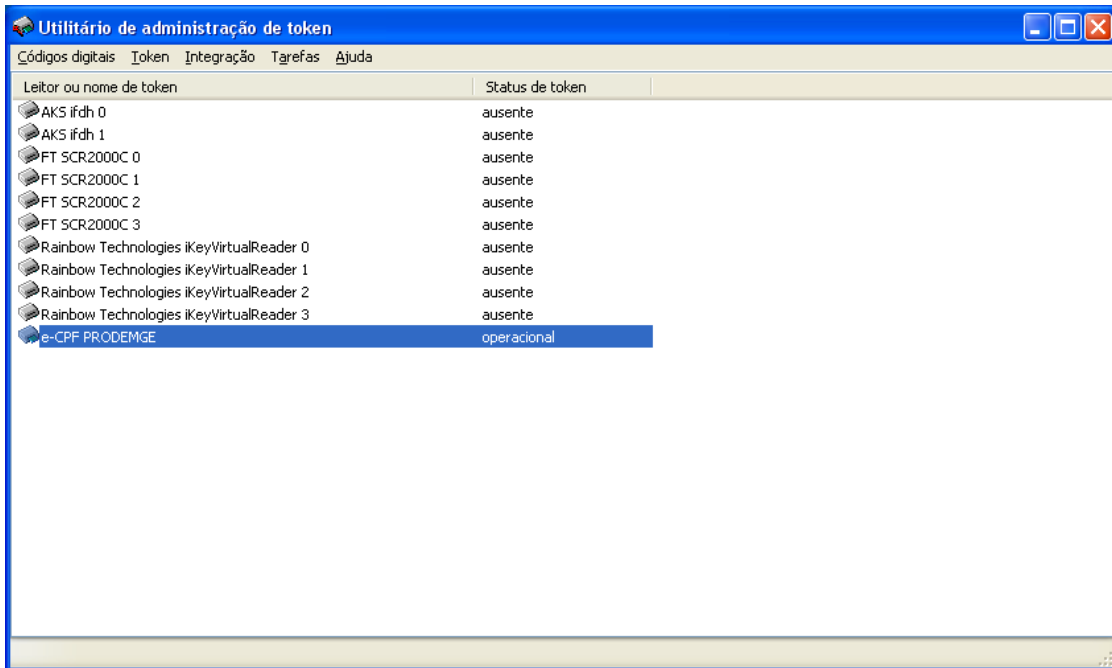
TROCA DE SENHA DO CARTÃO INTELIGENTE

Para trocar a senha do seu cartão, siga os procedimentos descritos abaixo.

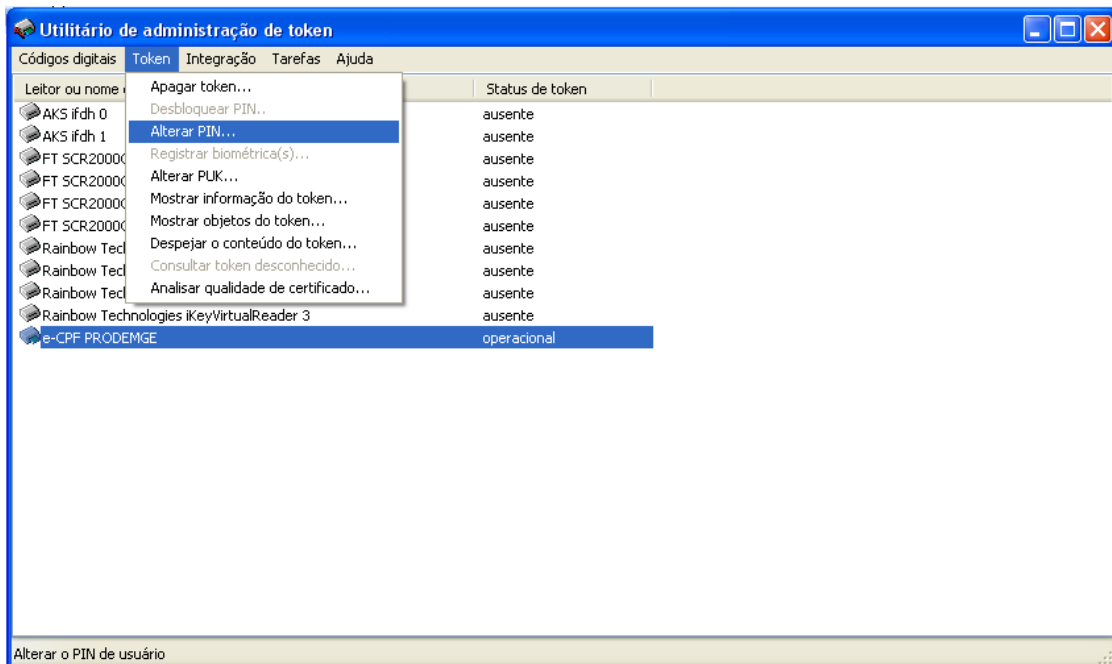
1. Conecte a leitora na porta USB do microcomputador e insira o cartão.
2. Com a leitora conectada na porta USB e com o cartão inserido na leitora, clique em "Iniciar" > "Programas" > "SafeSign Standard" > "Administração do Token", conforme tela abaixo:



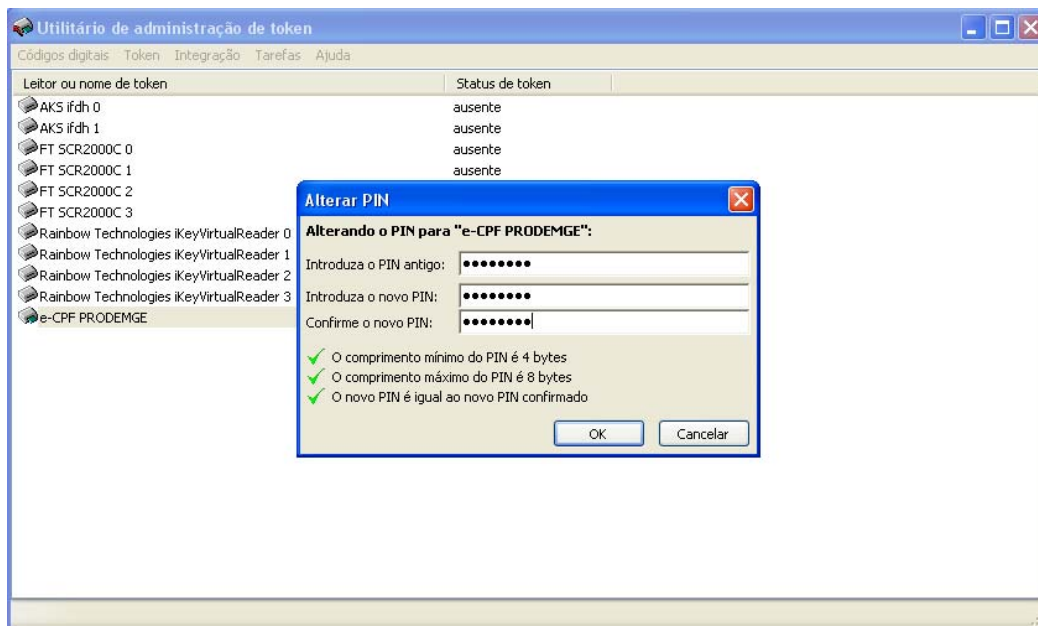
3. Após clicar no item "Administração do Token", aparecerá a seguinte janela:



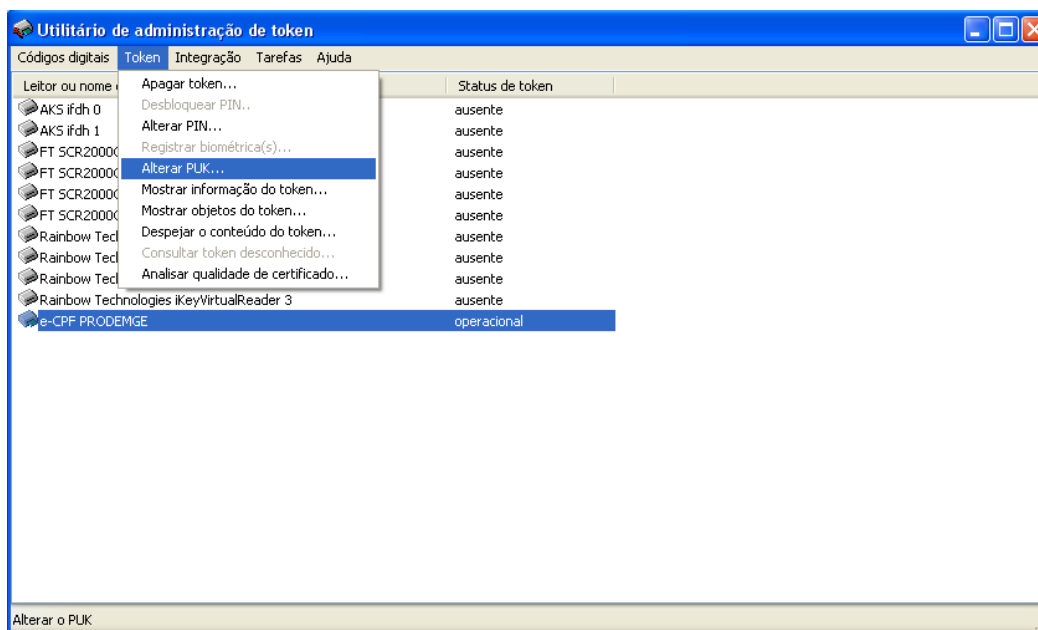
4. Para mudar o PIN, clique em "Token > "Alterar o PIN..."



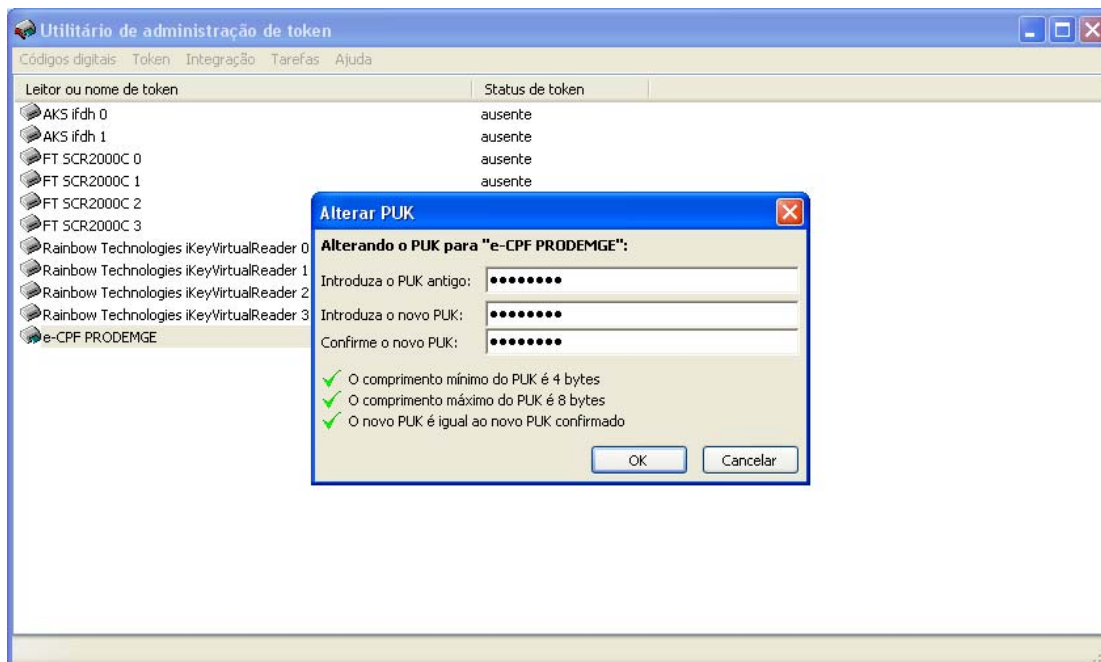
5. Introduza o PIN antigo, digite o novo PIN, confirme-o logo abaixo e clique em "OK".



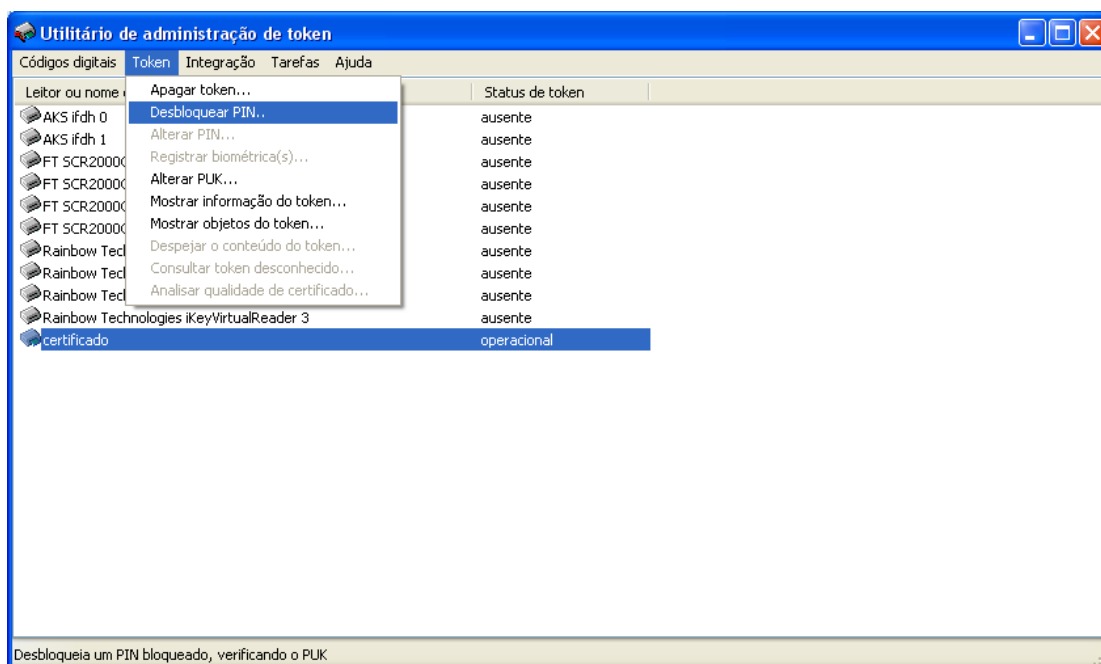
6. Para mudar o PUK, clique em "Token > "Alterar o PUK..."



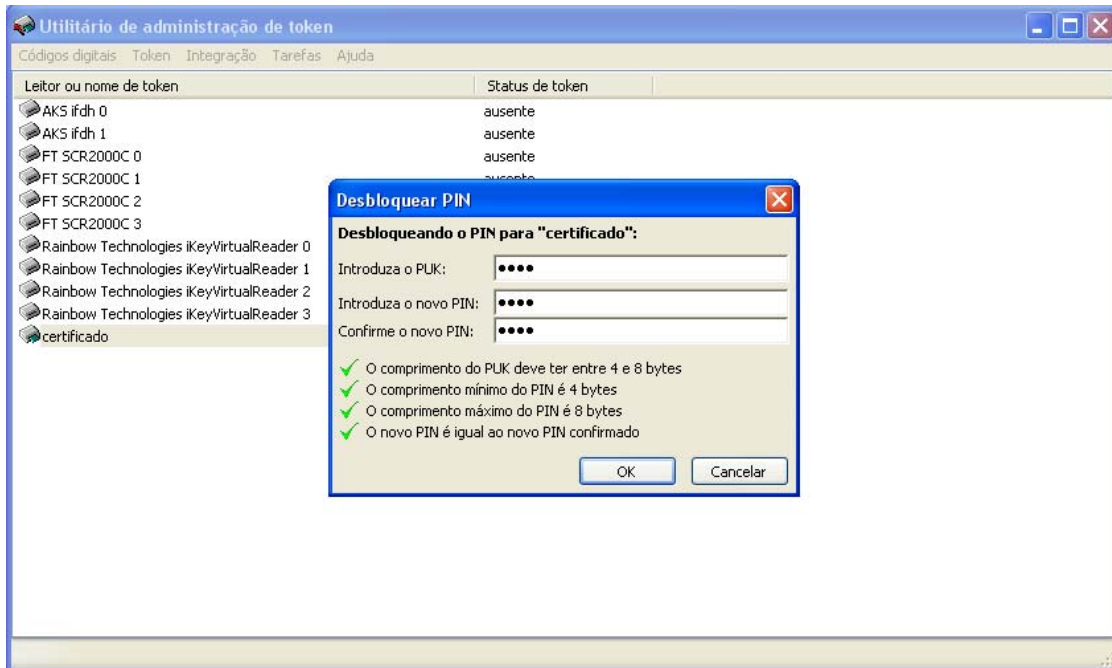
7. Introduza o PUK antigo, digite o novo PUK, confirme-o logo abaixo e clique em "OK".



8. O PIN é bloqueado quando digita-se incorretamente 3 vezes. Para desbloqueá-lo, clique em "Token > "Desbloquear o PIN..."



9. Introduza o PUK, digite o novo PIN, confirme-o logo abaixo e clique em "OK" .



Observação: Se a senha do PUK for digitada incorretamente 3 vezes, o cartão será bloqueado e será necessário adquirir um novo cartão e outro certificado. Veja no exemplo abaixo a informação que aparece quando o PUK é digitado incorretamente 2 vezes e resta apenas 1 tentativa para que o cartão/certificado não seja inutilizado.

